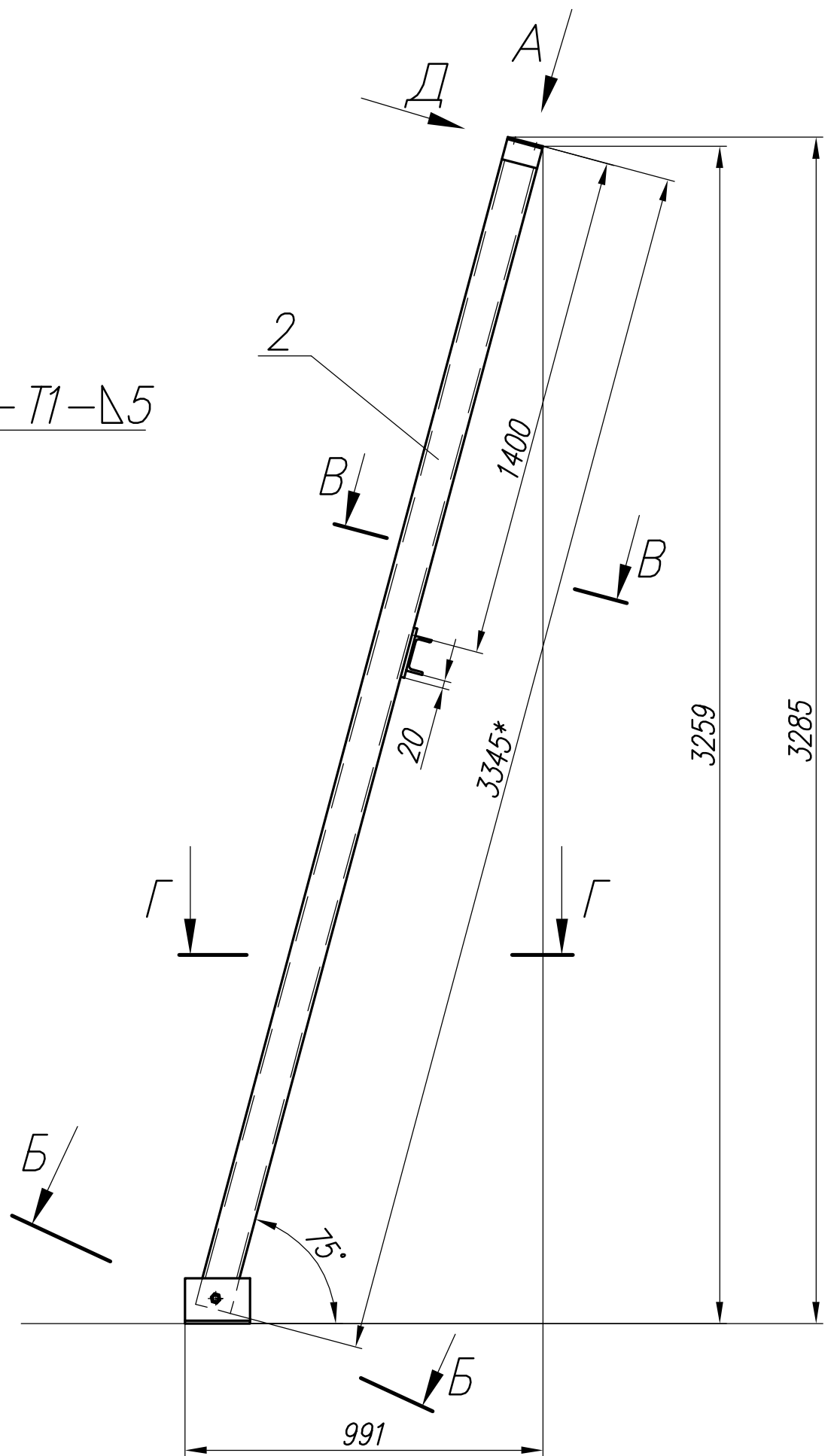
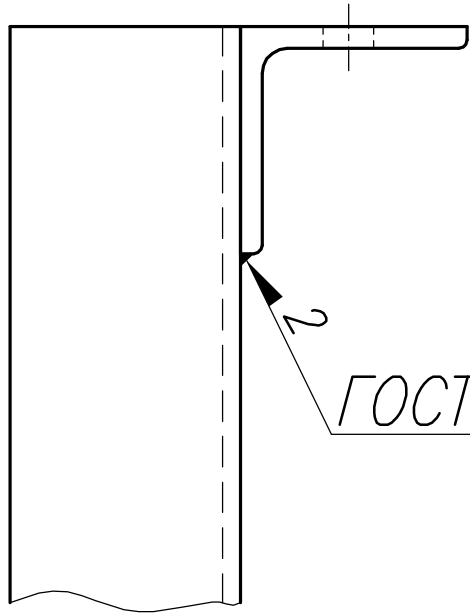


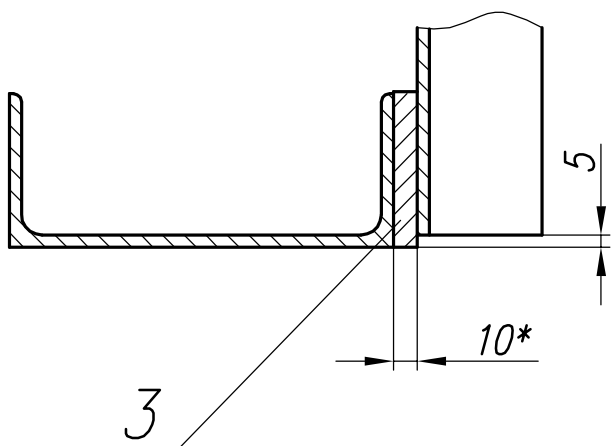
Формат	Зона	Позиц	Обозначение	Наименование	Кол.	Примечание.
				<u>Документация</u>		
A2			КВАДР ЭС-5.03.000 А СБ	Сборочный чертеж		
				<u>Детали</u>		
A4	1		КВАДР ЭС-5.03.00.001	Опора	2	2,25кг
A4	2		КВАДР ЭС-5.03.00.002 Б	Направляющая	2	44,1кг
Б/4	3		КВАДР ЭС-5.03.00.003	Платик		
				Лист 10 ГОСТ 19903-90		
				Ст3 ГОСТ 14637-89		
Б/4	4		КВАДР ЭС-5.03.00.004 Б	Фланец	2	0,66кг
				Уголок 63х 63х 6 ГОСТ 8509-70		
				Ст.3 ГОСТ 535-88		
Б/4	5		КВАДР ЭС-5.03.00.005 Б	Связь	2	0,9кг
				Швеллер 10П ГОСТ 8240-97		
				Ст3 ГОСТ 535-88		
				L=1410 h14 $^{12,5}/$	1	12,4кг
				<u>Стандартные изделия</u>		
		6		Болт М16х40 ГОСТ 7798-70	2	
		7		Гайка М16 ГОСТ 5915-70	2	
		8		Шайба 16 ГОСТ 11371-78	2	

				КВАДР ЭС-5.03.00.000 Б			
Изм.	Лист	№ докум.	Подп.	Дата	Лит.	Лист	Листов
Разраб.		Бадулин	Сбадур	24.01.07			1
Пров.					ООО НПТЦ "КВАДР"		
Т. контр.							
Н. контр.							
Утв.					Направляющие		

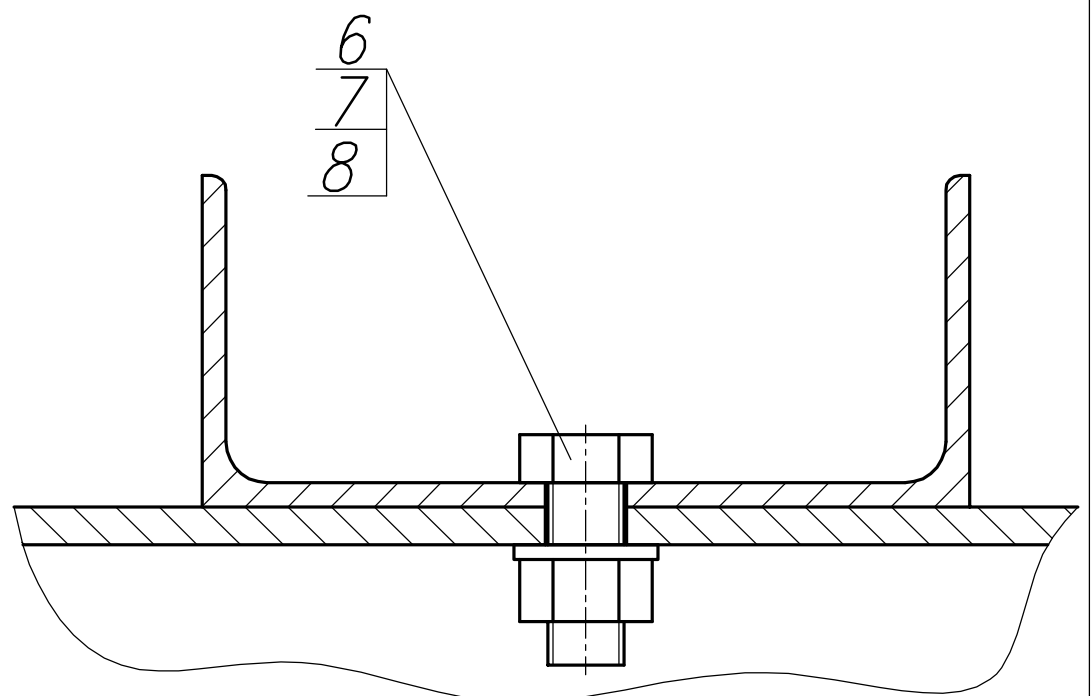
Вид Д (1:2)



В-В (1:5) ○



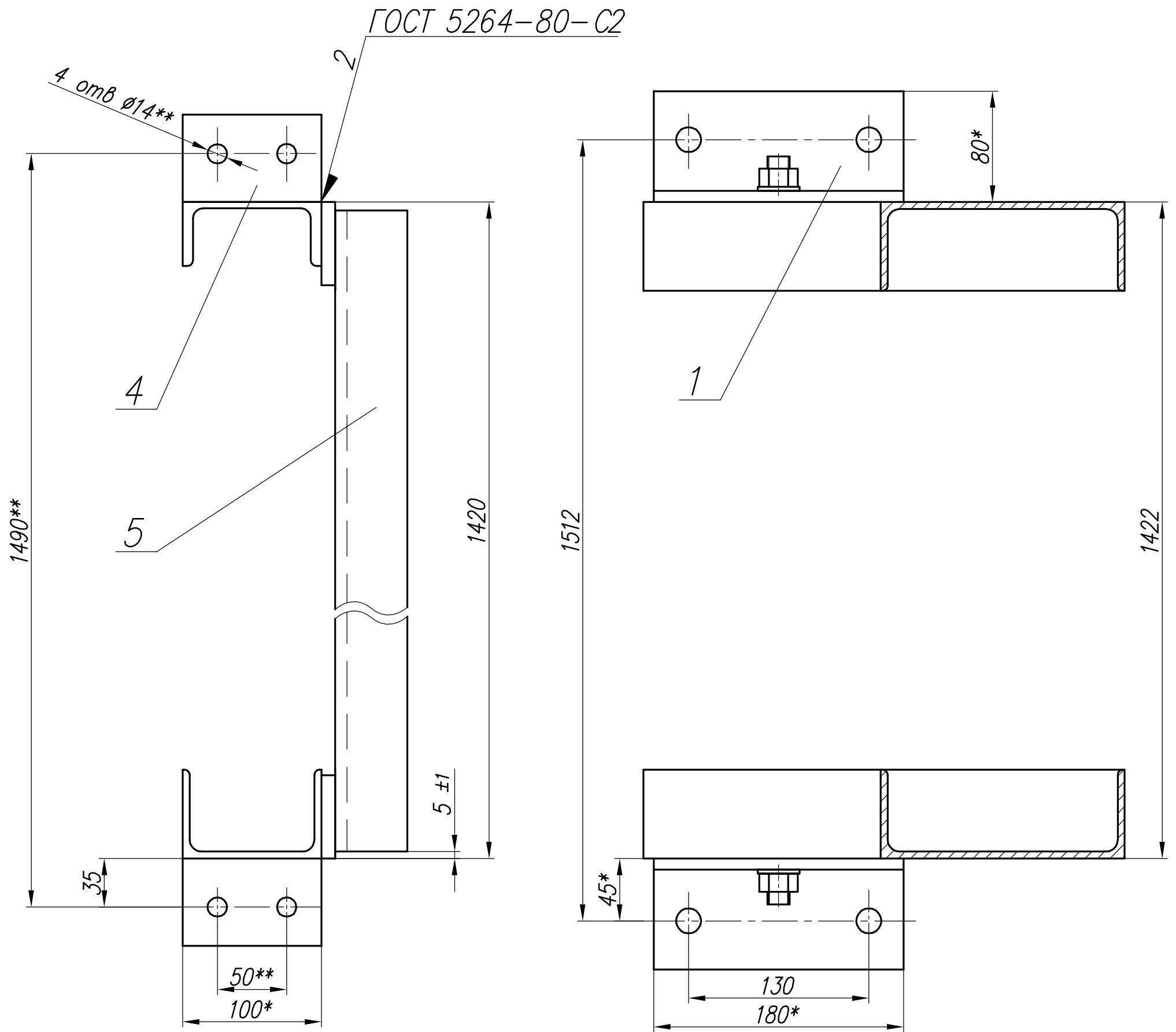
Б-Б (1:10) ○



Вид А (1:3)

Г-Г (1:3)

ГОСТ 5264-80-C2

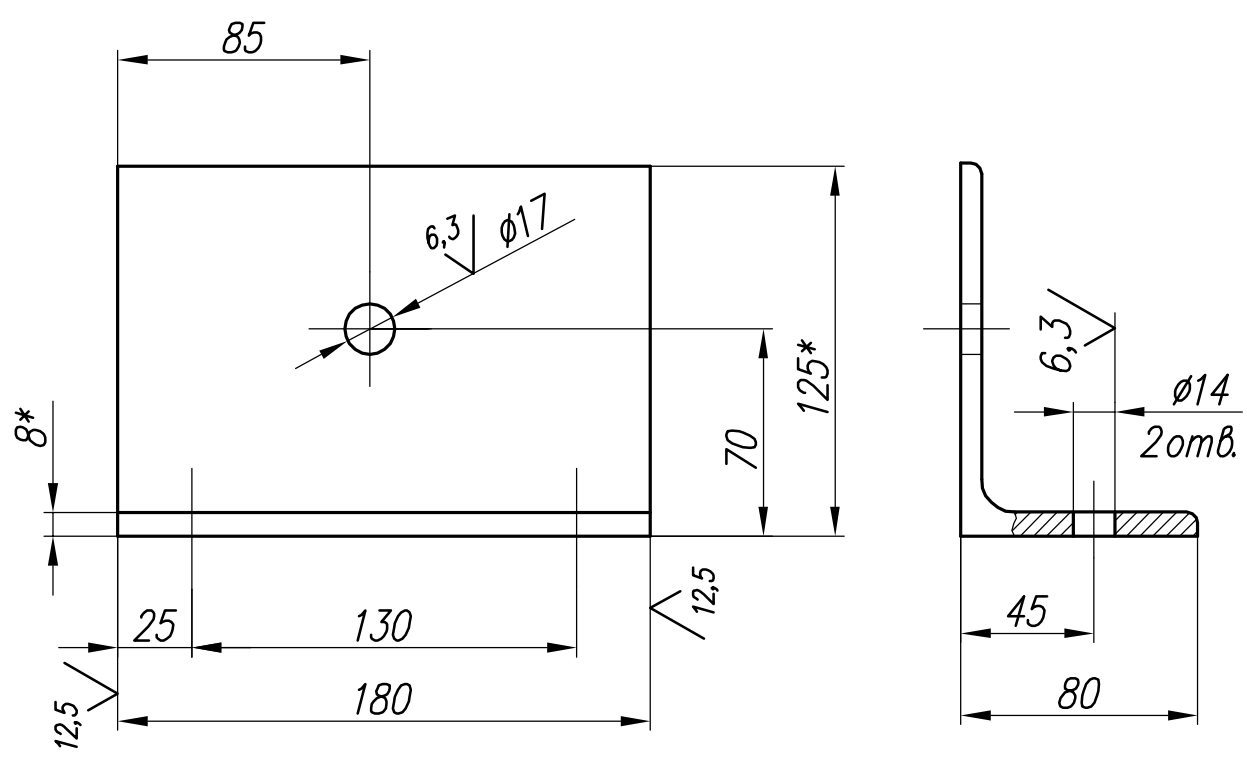
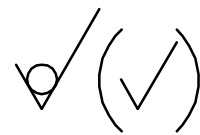


1. *Размеры для справок
2. **Размеры согласовать с бетоносмесителем.
3. $+t_2; -t_2; \pm t_2/2.(H14, h14, \pm IT14/2)$
4. Сварные швы по ГОСТ 5264-80.

					КВАДР ЭС-5.03.00.000 Б СБ			
Изм.	Лист	№ докум.	Подп.	Дата	Направляющие Сборочный чертеж	Лит.	Масса	Масштаб
Разраб.		Бадулин	Сбадул	24.01.07			108,2	1:15
Пров.						Лист 1	Листов 1	
Т. контр.								
Нач. КБ.								
Н. контр.								
Утв.					ООО НПТЦ "КВАДР"			

Копировал

Формат: А2

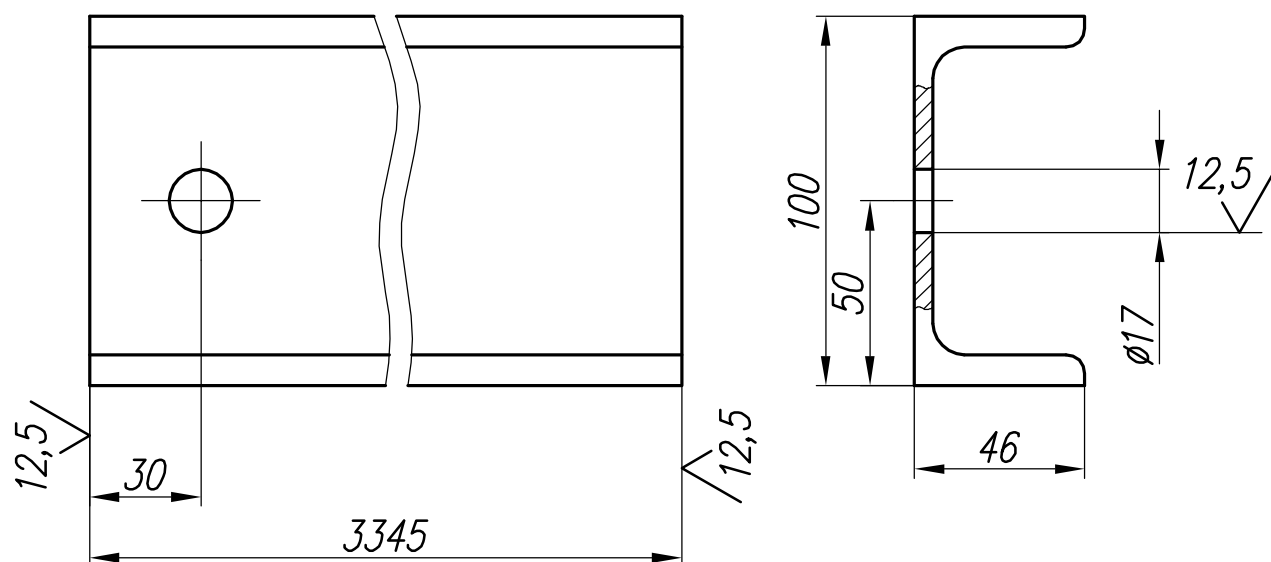
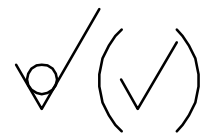


1. *Размеры для справок
2. $-t_2; \pm t_2/2; (h14, \pm IT14/2)$.

					КВАДР ЭС-5.03.00.001		
					Опора		
Изм.	Лист.	№ докум.	Подп.	Дата.			
Разраб.		Бадулин	Свояда	24.01.07		2,25	1:2,5
Пров.					Лист		Листов 1
Т.контр.					000 НПТЦ "КВАДР"		
Нач.КБ.							
Н.контр.							
Утв.					Уголок $\frac{125 \times 80 \times 8 \text{ ГОСТ } 8510-86}{\text{Ст3 ГОСТ } 14637-89}$		

Копировал:

Формат: А4



1. *Размеры для справок
2. $-t_2; \pm t_2/2; (h14, \pm IT14/2)$.

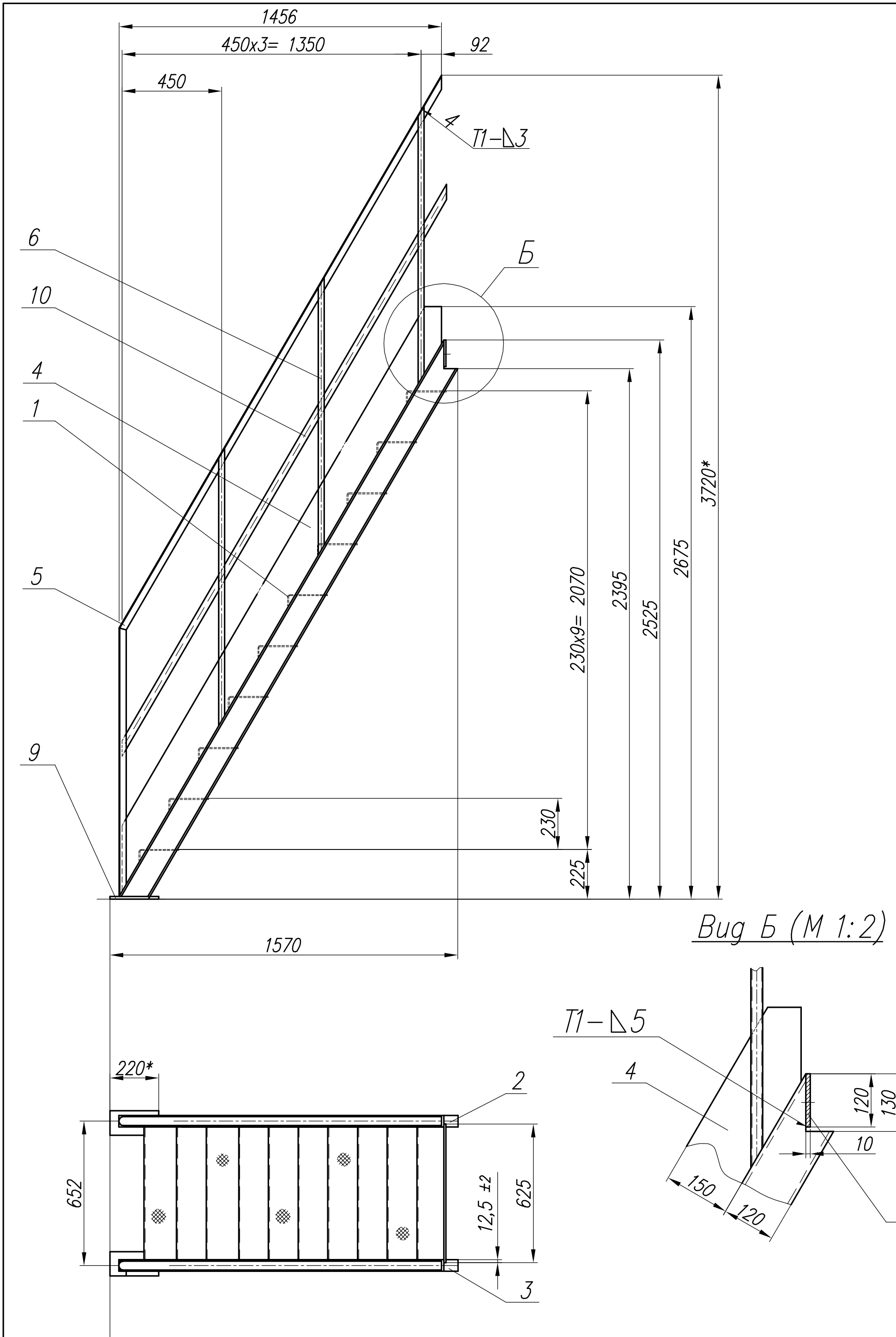
					КВАДР ЭС-5.03.00.002 Б		
					Направляющая		
Изм.	Лист	№ докум.	Подп.	Дата	Лит.	Масса	Масштаб
Разраб.	Бадулин		Свояк	24.01.07		44,1	1:2
Пров.					Лист	Листов 1	
Т. контр.					Швеллер 10 ГОСТ 8240-97		
Нач. КБ					Ст3 ГОСТ 535-88		
Н. контр.					000 НПТЦ "КВАДР"		
Утв.							

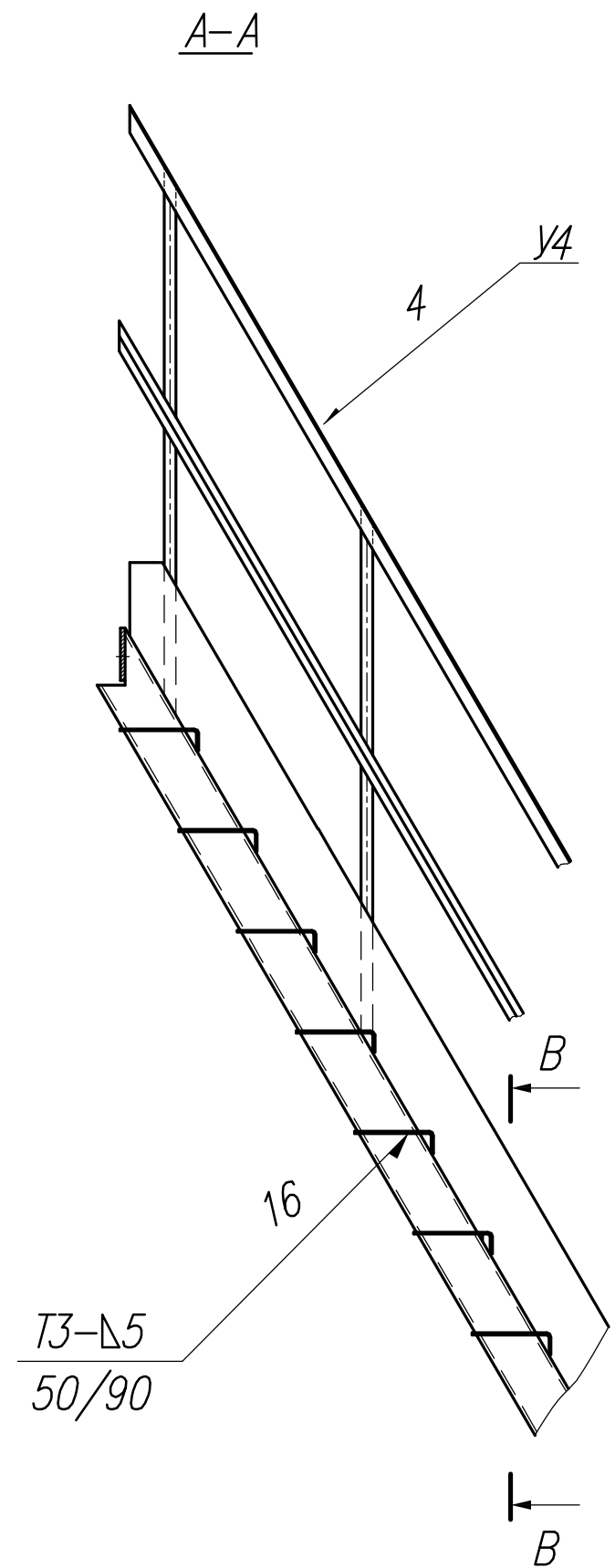
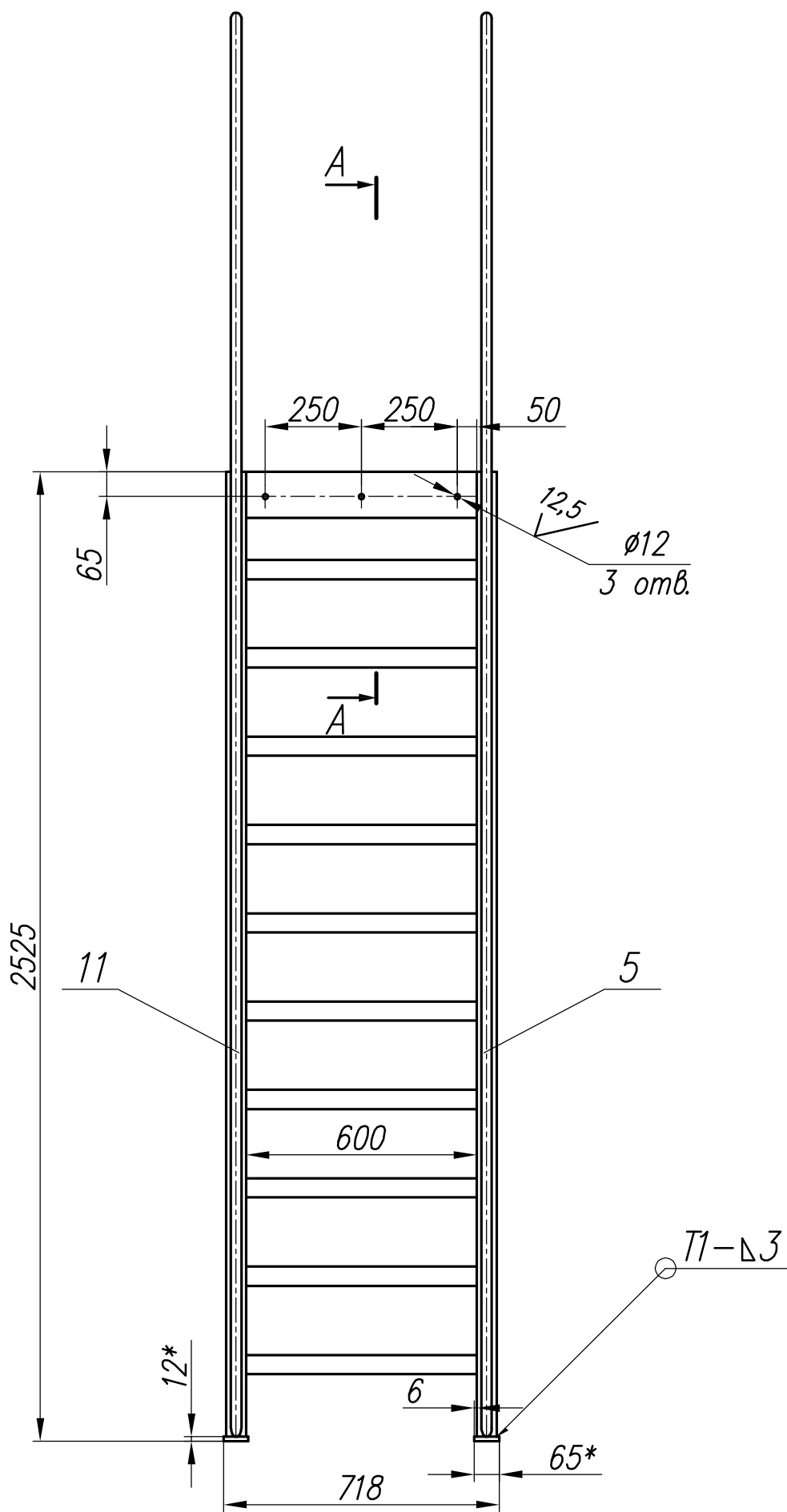
Копировал:

Формат: А4

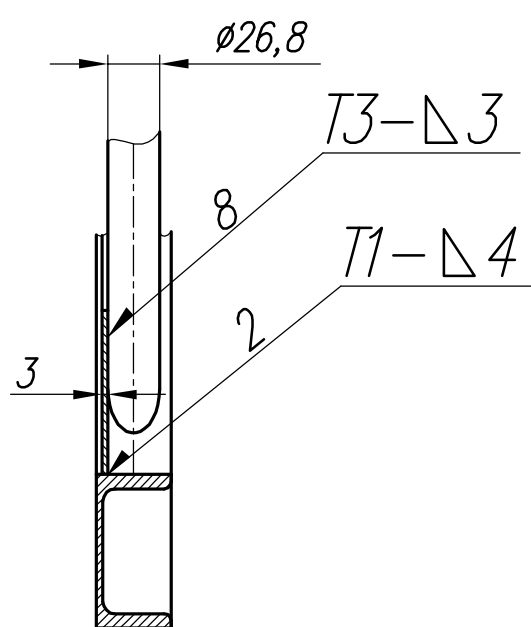
Формат	Зона	Позиц	Обозначение	Наименование	Кол.	Примечание.
				<u>Документация</u>		
A2			КВАДР ЭС-5.04.000 СБ	Сборочный чертеж		
				<u>Детали</u>		
A2	1		КВАДР ЭС-5.04.00.001	Ступенька	10	5,4кг
A4	2		КВАДР ЭС-5.04.00.002	Направляющая	1	40,1кг
A4	3		-01	Направляющая	1	39,5кг
A4	4		КВАДР ЭС-5.04.00.003	Ограждение	2	4,8кг
A4	5		КВАДР ЭС-5.04.00.004	Перила	1	6,5кг
A4	6		КВАДР ЭС-5.04.00.005	Стойка	6	1,95кг
Б/ч	8		КВАДР ЭС-5.04.00.006	Планка		
				Лист $\frac{10 \text{ ГОСТ } 19903-90}{СтЗ \text{ ГОСТ } 14637-89}$		
				(120 x 625)h14	1	6,1кг
Б/ч	9		КВАДР ЭС-5.04.00.007	Платик		
				Лист $\frac{10 \text{ ГОСТ } 19903-90}{СтЗ \text{ ГОСТ } 14637-89}$		
				(65 x 220)h14	2	0,87кг
Б/ч	10		КВАДР ЭС-5.04.00.008	Промежуточное ограждение		
				Уголок $\frac{32 \times 32 \times 3 \text{ ГОСТ } 8509-86}{СтЗ \text{ ГОСТ } 535-88}$		
				L= 2478 h14	2	2,4кг
-	11		КВАДР ЭС-5.04.00.004-01	Перила	1	6,5кг

					КВАДР ЭС-5.04.00.000		
Изм.	Лист	№ докум.	Подп.	Дата			
Разраб.		Бадулин	Свадур	26.03.07	Лит.	Лист	Листов
Пров.							1
Т. контр.					Лестница		
Н. контр.					ООО НПТЦ "КВАДР"		
Утв.							





B-B (M 1:4)



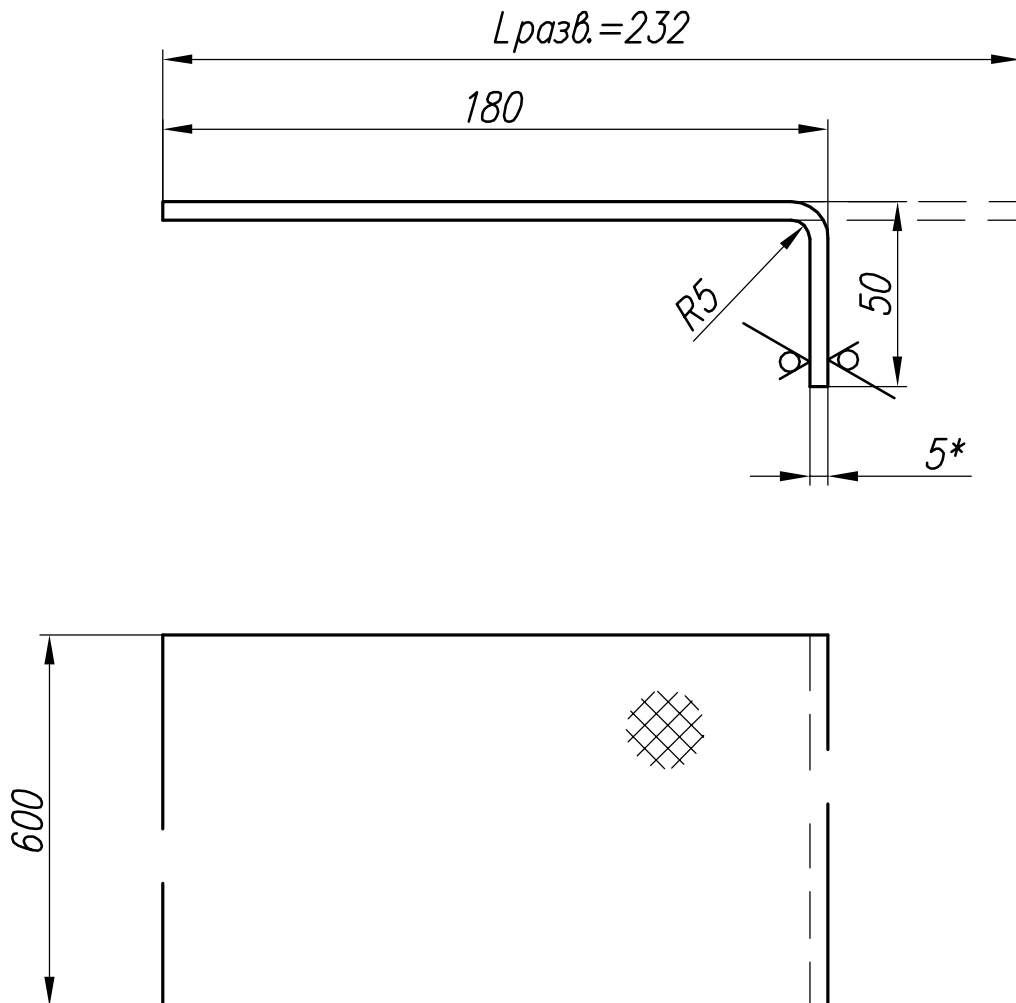
1. Размеры для справок кроме указанных особо.
2. Сварные швы по ГОСТ 5264-80.
3. $+t_2$; $-t_2$; $\pm t_2/2$; (H14, h14, $\pm IT14/2$)

					КВАДР ЭС-5.04.00.000СБ			
Изм.	Лист	N докум.	Подп.	Дата	Лестница Сборочный чертеж	Лит.	Масса	Масштаб
Разраб.		Бадулин	Свадул	16.03.07			154,9	1:15
Пров.						Лист	Листов 1	
Т. контр.						ООО НПТЦ "КВАДР"		
Нач. КБ								
Н. контр.								
Утв.								

Копировал

Формат: А2

12,5/ (✓)

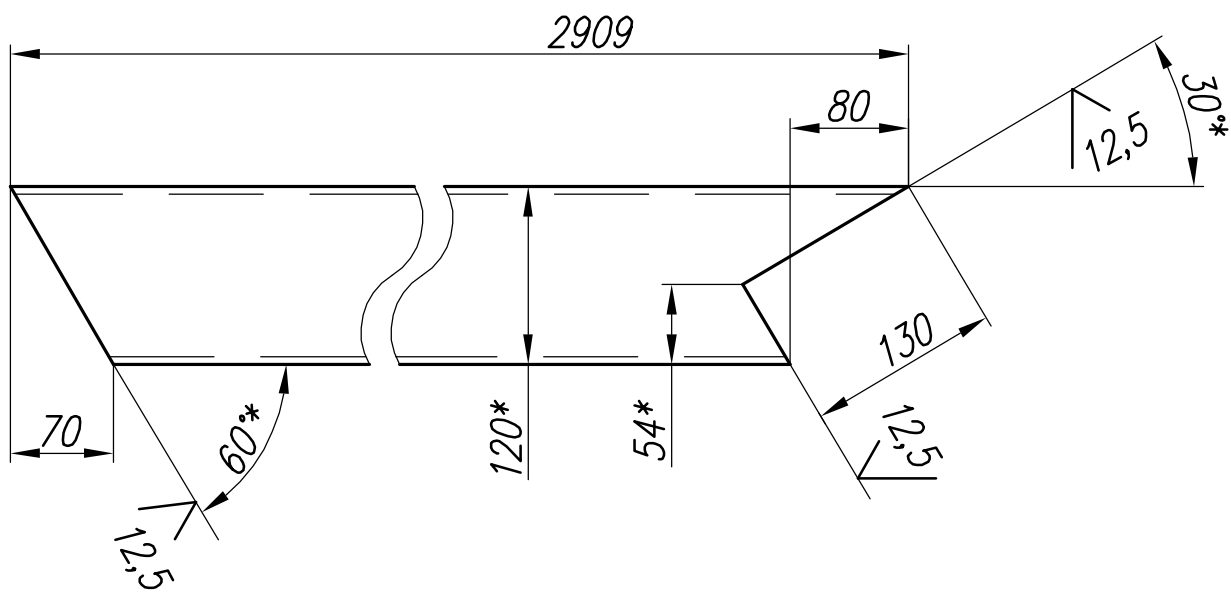
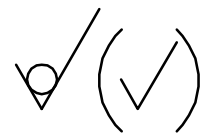


1. *Размеры для справок
2. $-t_2; \pm t_2/2; (h14, \pm IT14/2)$.

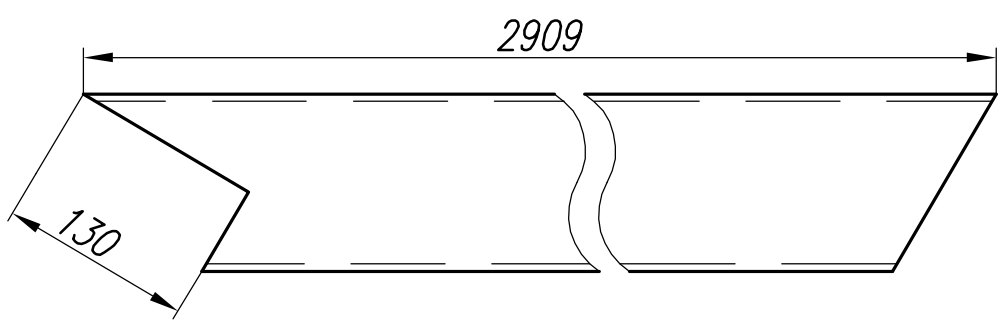
					КВАДР ЭС-5.04.00.001				
					Ступенька		Лит.	Масса	Масштаб
Изм.	Лист.	№ докум.	Подп.	Дата.					7,8
Разраб.	Бадулин		Свадур	24.01.07			Лист	Листов 1	
Пров.									
Т. контр.									
Нач. КБ.									
Н. контр.					Лист ромб К-ПУ-5 Ст3 ГОСТ 8568-71		000 НПТЦ "КВАДР"		
Утв.									

Копировал:

Формат: А4



КВАДР ЭС-5.04.00.002-01
 Остальные размеры смотри выше.

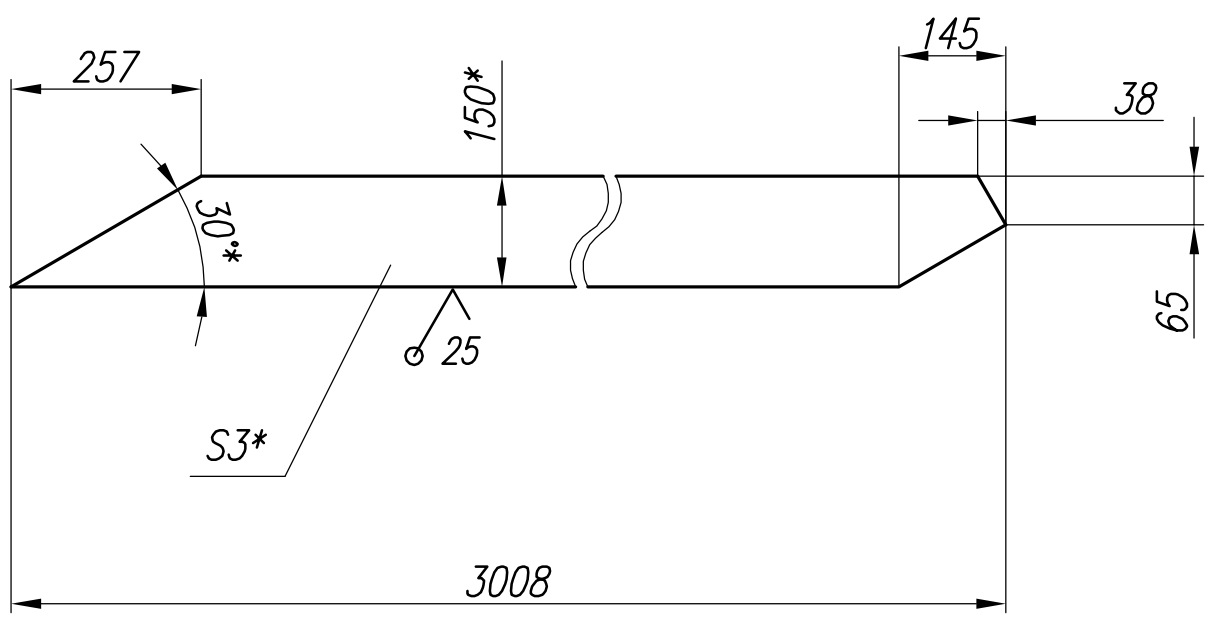
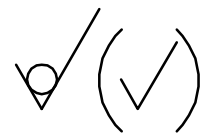


1. *Размеры для справок
2. $-t_2; \pm t_2/2; (h_{14}, \pm I T_{14}/2)$.

					КВАДР ЭС-5.04.00.002			
Изм.	Лист	№ докум.	Подп.	Дата	Направляющая	Лит.	Масса	Масштаб
Разраб.	Бадулин	Сбаду	18.06.07				40,1	1:10
Пров.						Лист	Листов 1	
Т. контр.						ООО НПТЦ "КВАДР"		
Н. контр.								
Утв.					Швеллер	12П ГОСТ8240-89 См3 ГОСТ 535-88		

Копировал:

Формат: А4

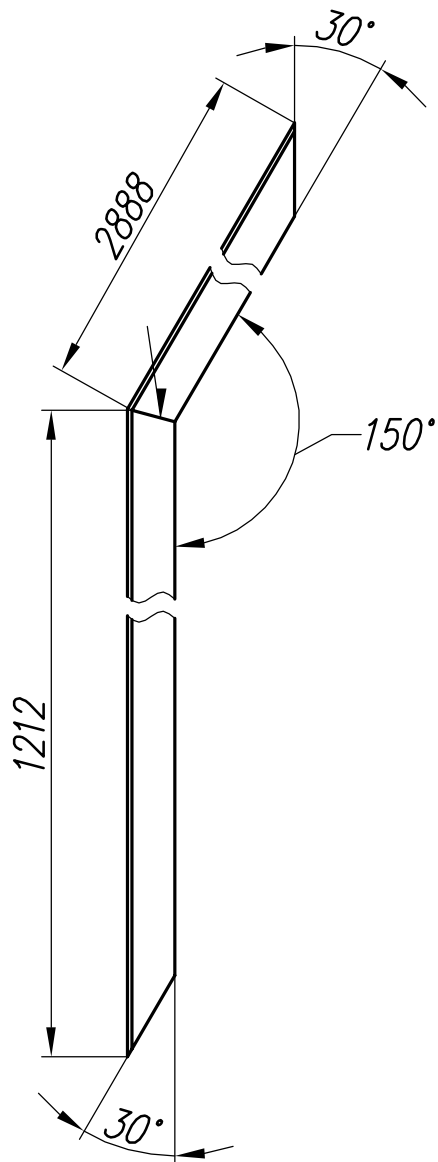


1. *Размеры для справок
2. $-t_2; \pm t_2/2; (h14, \pm IT14/2)$.
3. Допускается изготавливать из отдельных частей со сваркой встык по ГОСТ 5264-80.

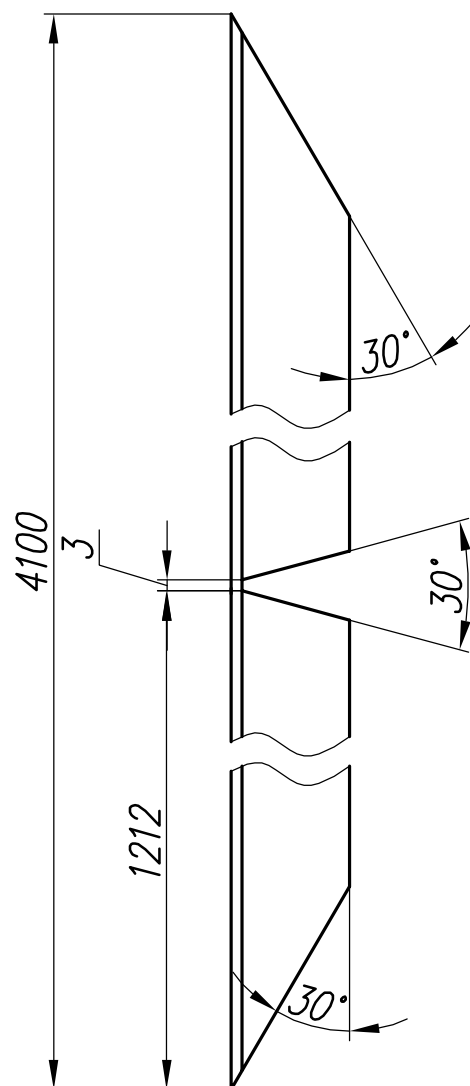
					КВАДР ЭС-5. 04.00.003			
Изм.	Лист	№ докум.	Подп.	Дата	Ограждение	Лит.	Масса	Масштаб
Разраб.	Бадулин	Сбаду	24.01.07				4,8	1:10
Пров.						Лист	Листов 1	
Т. контр.						Полоса $\frac{3 \times 150 \text{ ГОСТ } 103-76}{Ст3 \text{ ГОСТ } 14637-89}$		
Н. контр.						000 НПТЦ "КВАДР"		
Утв.								

Копировал:

Формат: А4



✓(✓)
Развертка(1:2)



КВАДР ЭС-5.04.00.004 – изображено

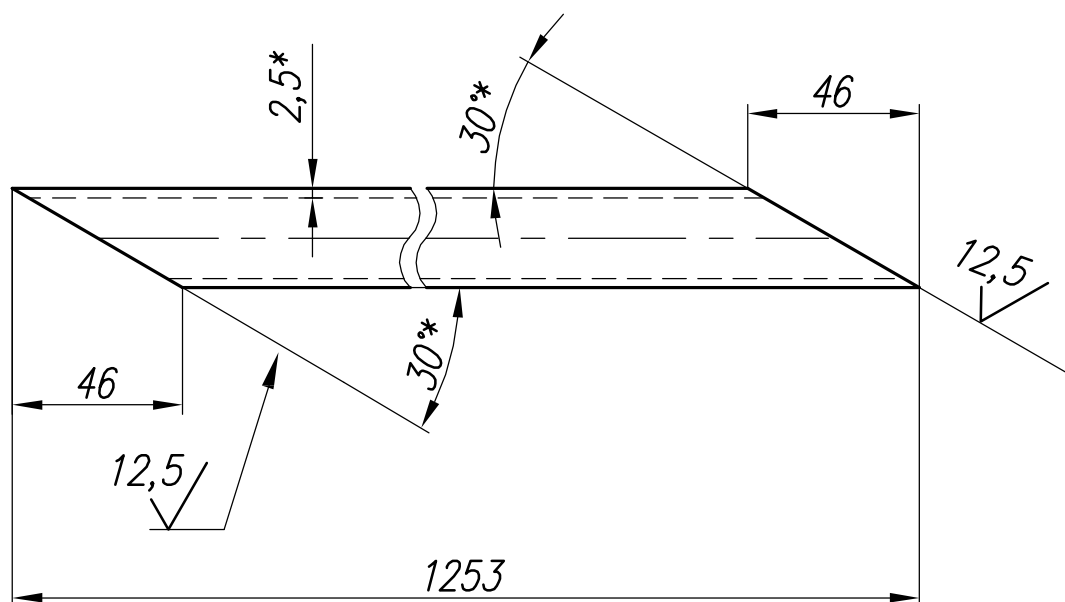
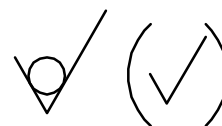
КВАДР ЭС-5.04.00.004-01 – зеркальное отображение.

1. *Размеры для справок
2. $-t_2; \pm t_2/2; (h14, \pm IT14/2)$.
3. Сварочный шов С2 ГОСТ 5264-80.

					КВАДР ЭС-5.04.00.004		
					Перила		
Изм.	Лист.	№ докум.	Подп.	Дата.	Лит.	Масса	Масштаб
Разраб.	Бадулин		Свадур	24.01.07		5,4	1:5
Пров.					Лист	Листов 1	
Т. контр.					000 НПТЦ "КВАДР"		
Нач. КБ.							
Н. контр.							
Утв.					Уголок $\frac{32 \times 32 \times 3}{Ст3}$ ГОСТ 8509-86 ГОСТ 535-88		

Копировал:

Формат: А4



1. *Размеры для справок
2. $-t_2; \pm t_2/2; (h14, \pm IT14/2)$.

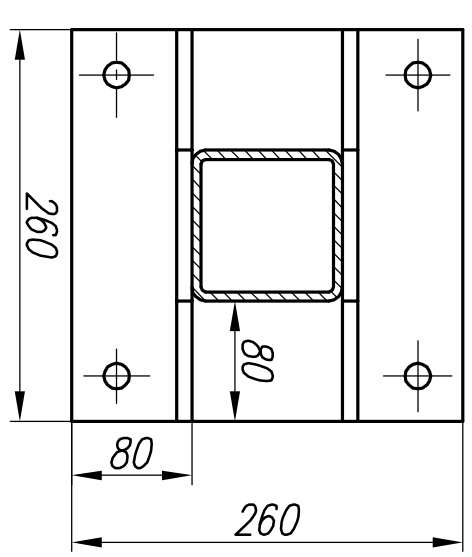
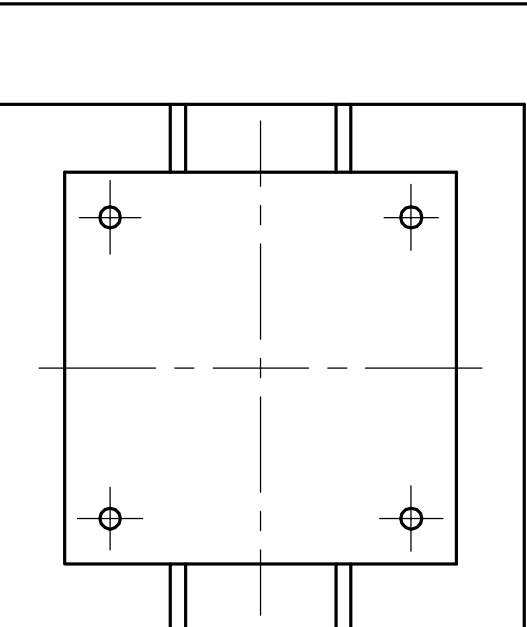
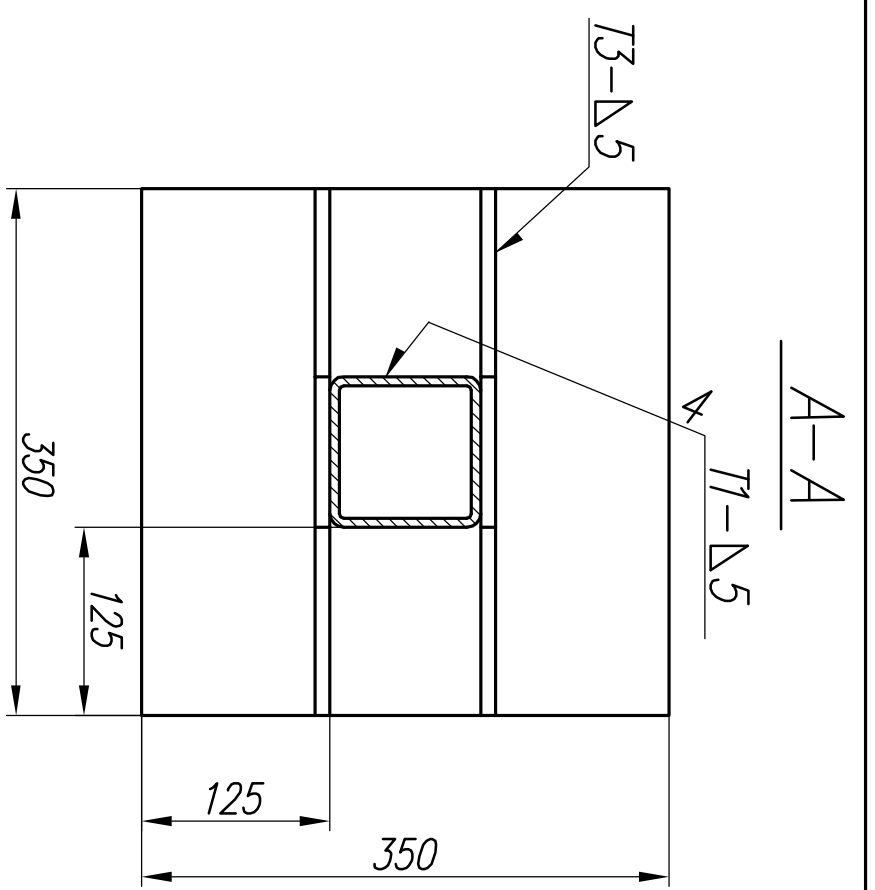
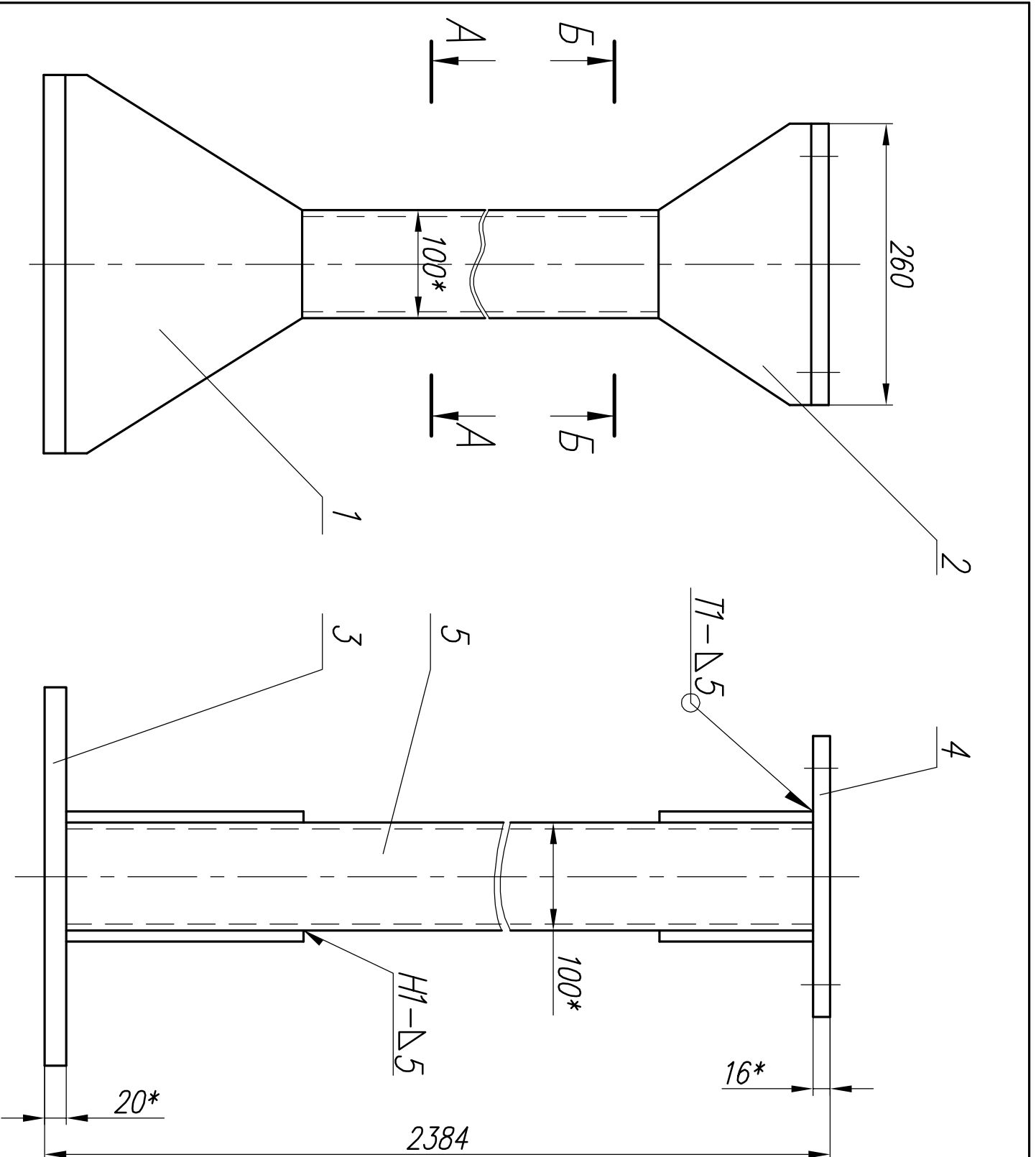
					КВАДР ЭС-5.04.00.005		
					Стойка		
Изм.	Лист	№ докум.	Подп.	Дата	Лит.	Масса	Масштаб
Разраб.	Бадулин	Свадур	24.01.07			1,95	1:2
Пров.					Лист	Листов 1	
Т. контр.					Труба		20 x 2,5 ГОСТ 3262-75
Нач. КБ.							Ст20 ГОСТ 8731-87
Н. контр.					ООО НПТЦ "КВАДР"		
Утв.							

Копировал:

Формат: А4

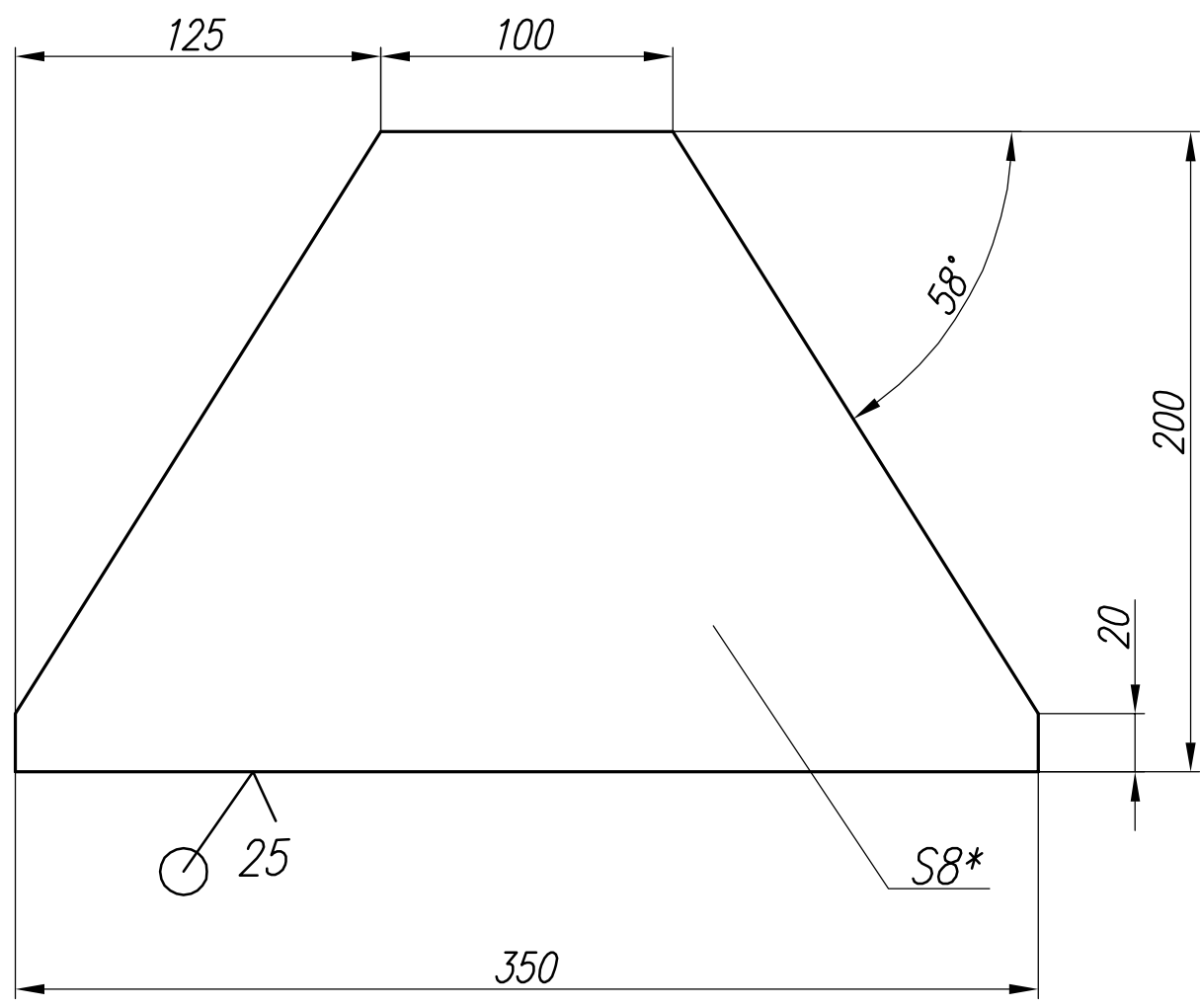
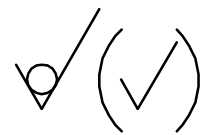
Формат	Зона	Позиц	Обозначение	Наименование	Кол.	Примечание.
				<u>Документация</u>		
A3			КВАДР ЭС-5.05.00.000 СБ	Сборочный чертеж		
				<u>Детали</u>		
A4	1		КВАДР ЭС-5.05.00.001	Ребро	2	3 кг
A4	2		КВАДР ЭС-5.05.00.002	Ребро	2	2,3кг
A4	4		КВАДР ЭС-5.01.00.003	Платик	1	8,5кг
Б/4	3		КВАДР ЭС-5.05.00.003	Платик		
				Лист $\frac{20 \text{ ГОСТ } 19903-90}{\text{Ст3 ГОСТ } 14637-89}$		
				350 h14 x 350 h14 $^{-12,5^\circ}$	1	19,2 кг
Б/4	5		КВАДР ЭС-5.05.00.004	Стойка		
				Труба $\frac{100 \times 100 \times 6 \text{ ГОСТ } 8639-82}{\text{Ст3 ГОСТ } 1535-88}$		
				L=2348 h14 $^{-12,5^\circ}$	1	68 кг

				КВАДР ЭС-5.05.00.000 СБ					
Изм.	Лист	№ докум.	Подп.	Дата					
Разраб.		Бадулин	Сбаду	24.01.07	Лит.	Лист	Листов		
Пров.							1		
Т. контр.					000 НПТЦ "КВАДР"				
Н. контр.				Колонна					
Утв.									



1. *Размеры для справок
2. Сварные швы по ГОСТ 5264-80.
3. $+t_2$; $-t_2$; $\pm t_2/2$. (Н14,н14,±Т14/2).

Изм.	Лист	№ докум.	Подп.	Дата	КВАДР ЭС-5.05.00.000СБ Колонна Сборочный чертёж	Лист	Масса	Масштаб
Разраб.	Бабулин	Свагура	24.01.07	106,3		1:5		
Проед.				Листов 1				
Т.контр.								
Н.контр.								
Утв.					000 НПТЦ "КВАДР"	Лист	Листов 1	Формат: А3

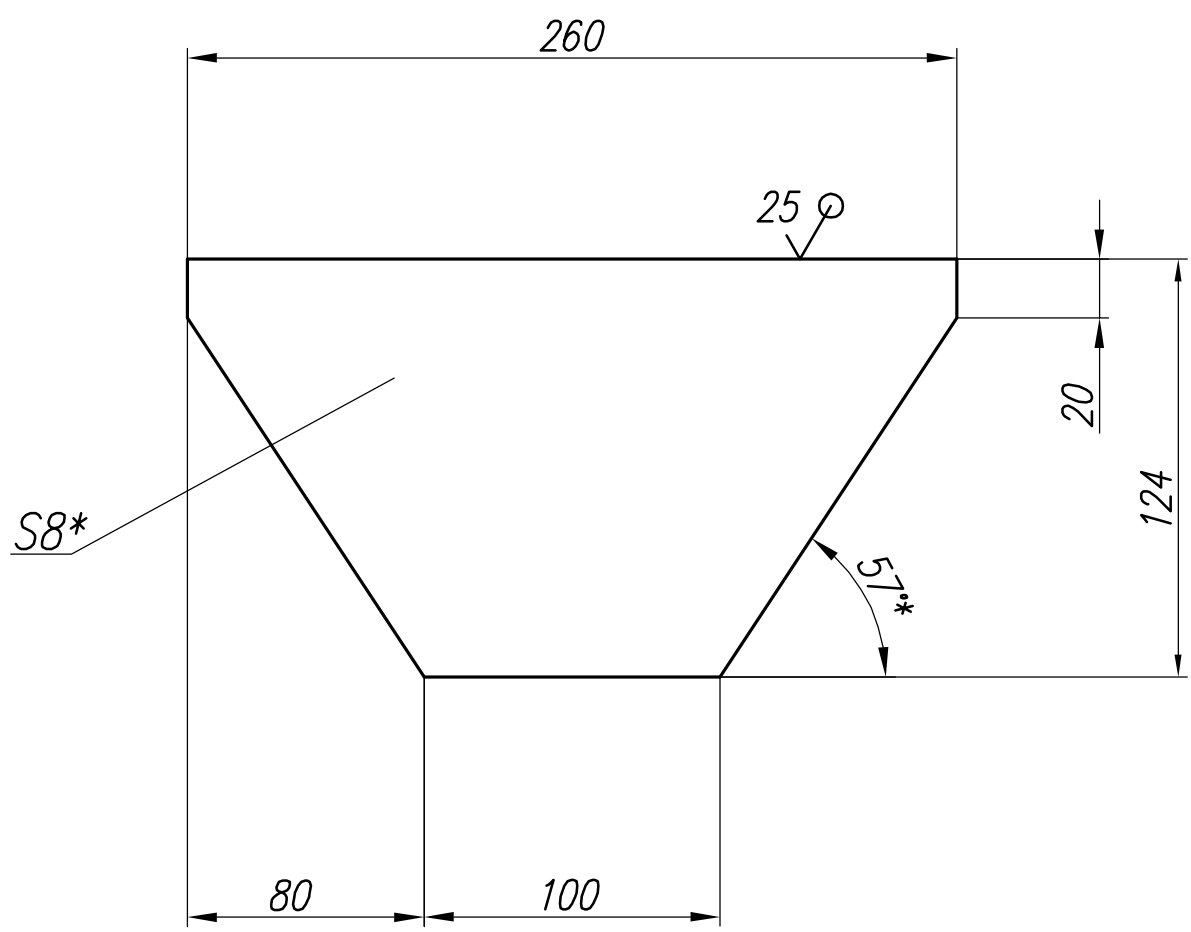
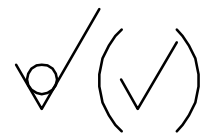


1. *Размеры для справок
2. $+t_2$; $-t_2$; $\pm t_2/2$.

					КВАДР ЭС-5.05.00.001		
					Ребро		
Изм.	Лист	№ докум.	Подп.	Дата	Лит.	Масса	Масштаб
Разраб.		Бадулин	С.Бадулин	16.03.07		3	1:2,5
Пров.							
Т. контр.					Лист	Листов 1	
Нач. КБ.					Лист 8 ГОСТ 19903-74		000 НПТЦ "КВАДР"
Н. контр.					Ст 3 ГОСТ 14637-89		
Утв.							

Копировал:

Формат: А4

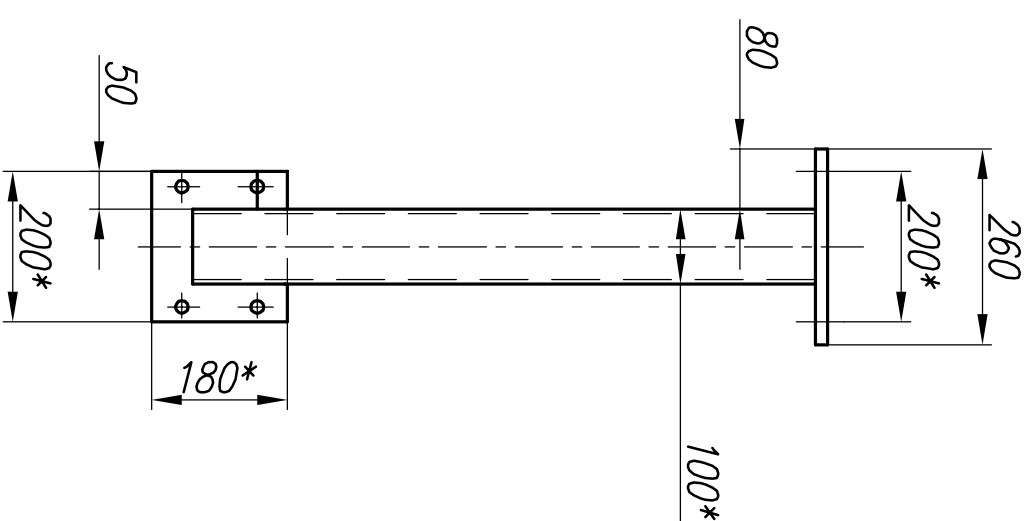
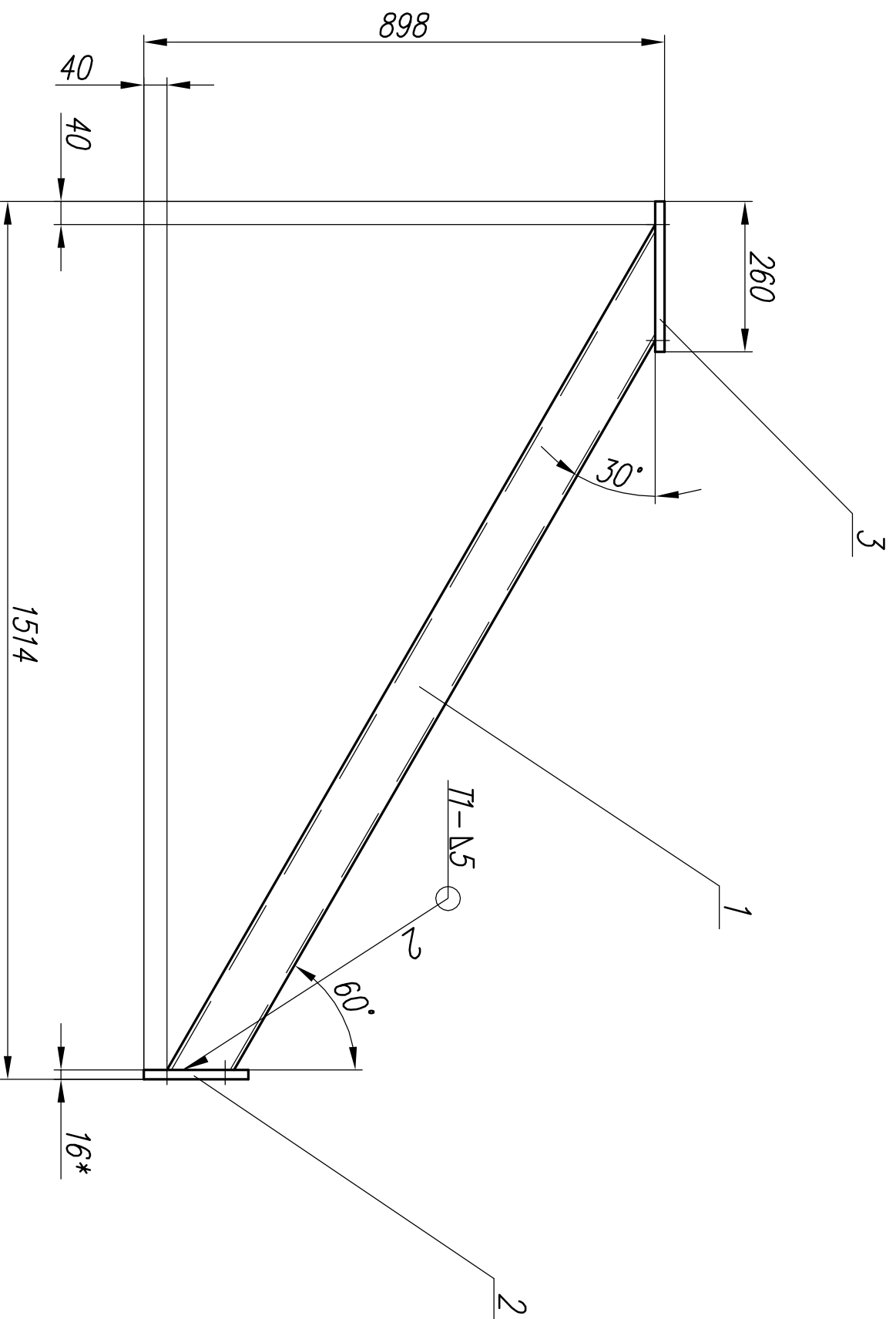


1. *Размеры для справок
2. $+t_2$; $-t_2$; $\pm t_2/2$.

					КВАДР ЭС-5.05.00.002		
					Ребро		
Изм.	Лист	№ докум.	Подп.	Дата	Лит.	Масса	Масштаб
Разраб.	Бадулин	Свадур	16.03.07			2,3	1:2,5
Пров.					Лист	Листов 1	
Т.контр.					Лист 8 ГОСТ 19903-74		000 НПТЦ "КВАДР"
Н.контр.					Ст 3 ГОСТ 14637-89		
Утв.							

Копировал:

Формат: А4

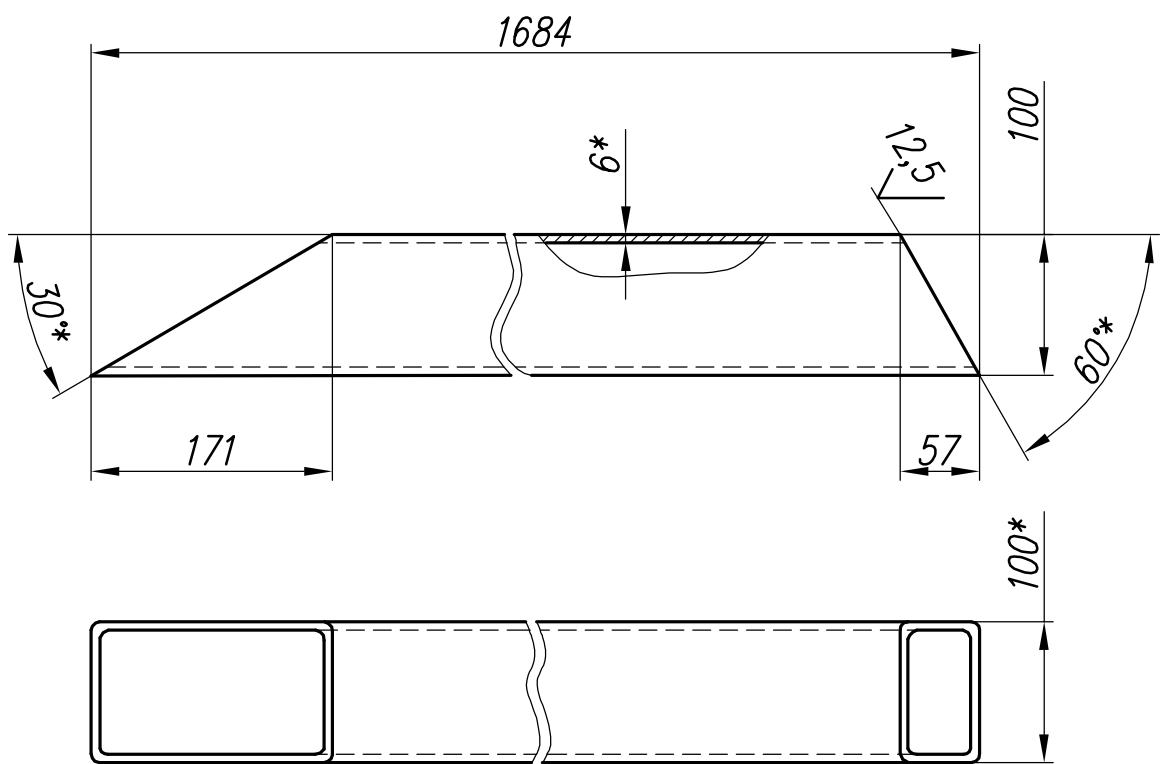
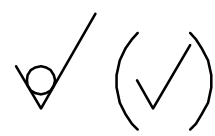


1. *Размеры для справок
2. Сварные швы по ГОСТ 5264-80.
3. $+t_2$; $-t_2$; $\pm t_2/2$. (Н14,н14,±Н14/2).

КВАДР ЭС-5.06.00.000СБ			
Кронштейн			
Сборочный чертеж			
Изм.	Лист	№ докум.	Дата
		Бабулин	24.01.07
Разраб.		Подп.	
Пров.		Св.	
Т.контр.			
Нач.КБ			
Н.контр.			
Утв.			
Лист	Масса	Масштаб	
	27,8	1:10	
Лист	Листов 1		
000 НПЦ "КВАДР"			

Копировал:

Формат: А3



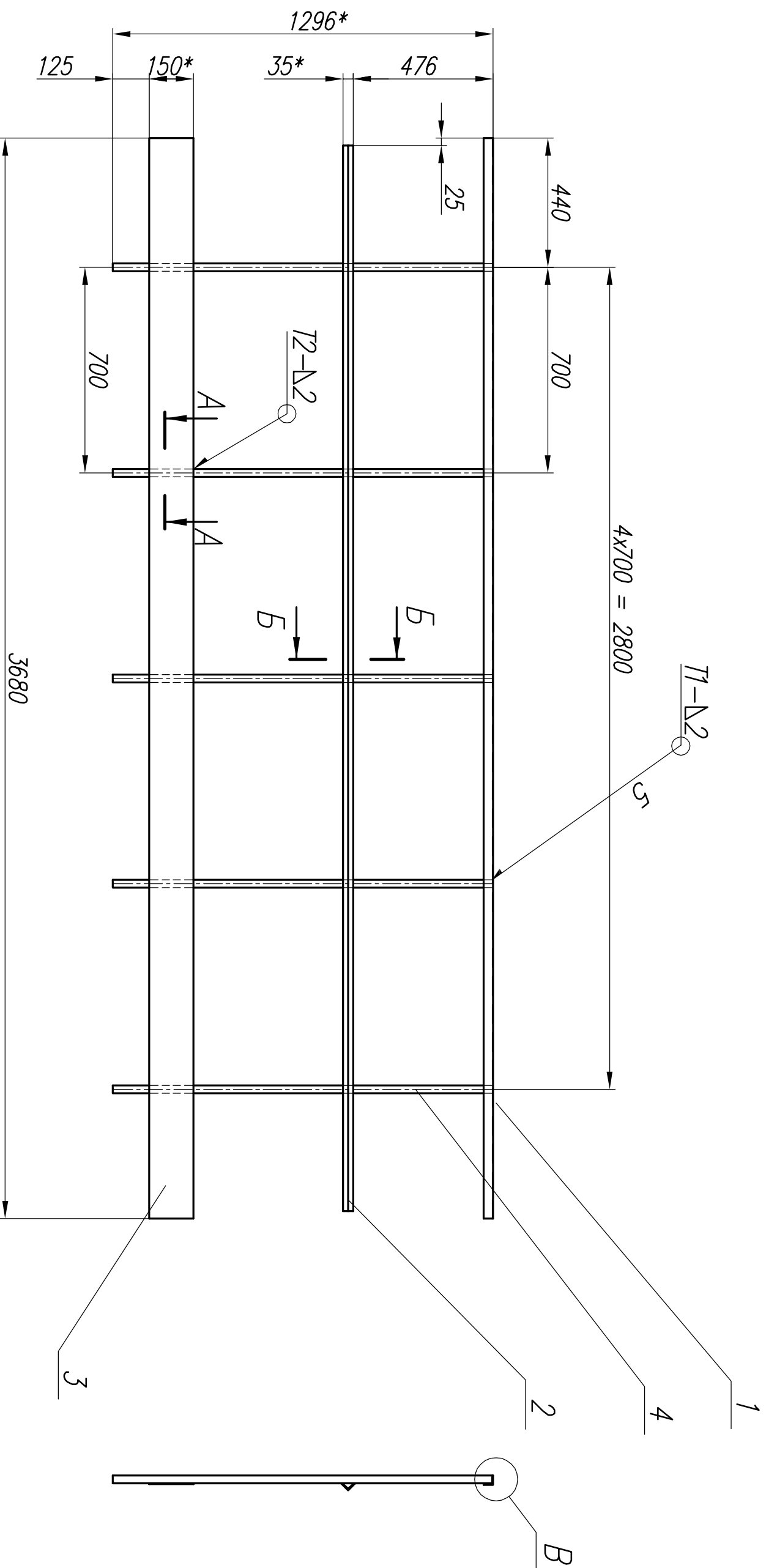
1. *Размеры для справок
2. $-t_2; \pm t_2/2; (h14, \pm IT14/2)$.

					КВАДР ЭС-5.06.00.001			
					Раскос			
Изм.	Лист	№ докум.	Подп.	Дата				Лит.
Разраб.	Бадулин		Бадулин	24.01.07		15,26	1:5	
Пров.								
Т. контр.					Лист	Листов 1		
Нач. КБ.					000 НПТЦ "КВАДР"			
Н. контр.				Труба			100x100x6 ГОСТ 8639-82	
Утв.							Ст3 ГОСТ 1535-88	

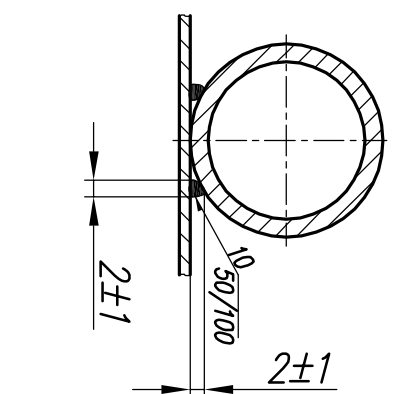
Копировал:

Формат: А4

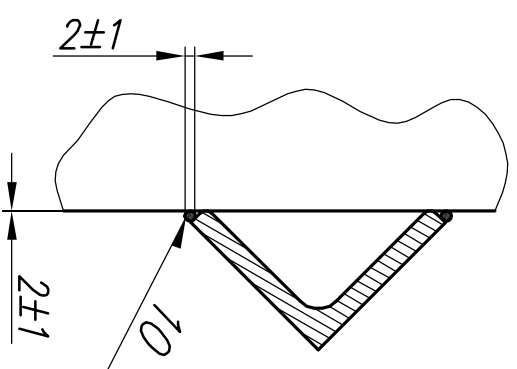
Формат	Зона	Позиц	Обозначение	Наименование	Кол.	Примечание.
				<u>Документация</u>		
A3			КВАДР ЭС-5.07.00.000 СБ	Сборочный чертеж		
				<u>Детали</u>		
Б/4	1	КВАДР ЭС-5.07.00.001	Поручень			
			Уголок $\frac{32 \times 32 \times 3 \text{ ГОСТ } 8509-86}{\text{Ст3 ГОСТ } 535-88}$			
			L = 3680 h14		1	5,52 кг
Б/4	2	КВАДР. ЭС-5.07.00.002	Промежуточное ограждение			
			Уголок $\frac{32 \times 32 \times 3 \text{ ГОСТ } 8509-86}{\text{Ст3 ГОСТ } 535-88}$			
			L = 3630 h14		1	4 кг
Б/4	3	КВАДР ЭС-5.07.00.003	Ограждение			
			Полоса $\frac{3 \times 150 \text{ ГОСТ } 103-76}{\text{Ст3 ГОСТ } 535-88}$			
			L = 3680 h14		1	13 кг
Б/4	4	КВАДР ЭС-5.07.00.004	Стойка			
			Труба $\frac{20 \times 2,5 \text{ ГОСТ } 3262-75}{\text{Ст20 ГОСТ } 8731-87}$			
			L = 1293 h14		5	1,9 кг
			Деталь поз.3 "Ограждение" допускается делать сварной из двух частей.			
				КВАДР ЭС-5.07.00.000		
Изм.	Лист	№ докум.	Подп.	Дата		
Разраб.		Бадулин	Сбаду	24.01.07	Лит.	Лист
Пров.						Листов
Т. контр.						1
Н. контр.					ООО НПТЦ "КВАДР"	
Утв.						
				Перила		



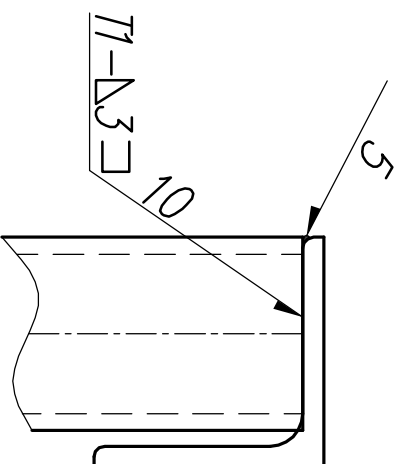
A-A (M 1:1)



B-B (1:1)



Вуг В (1:1)



1. *Размеры для справок
2. - $t_2 \pm t_2/2; (h_{14}, \pm 1T14/2)$.
3. Сварные швы по ГОСТ 5264-80.

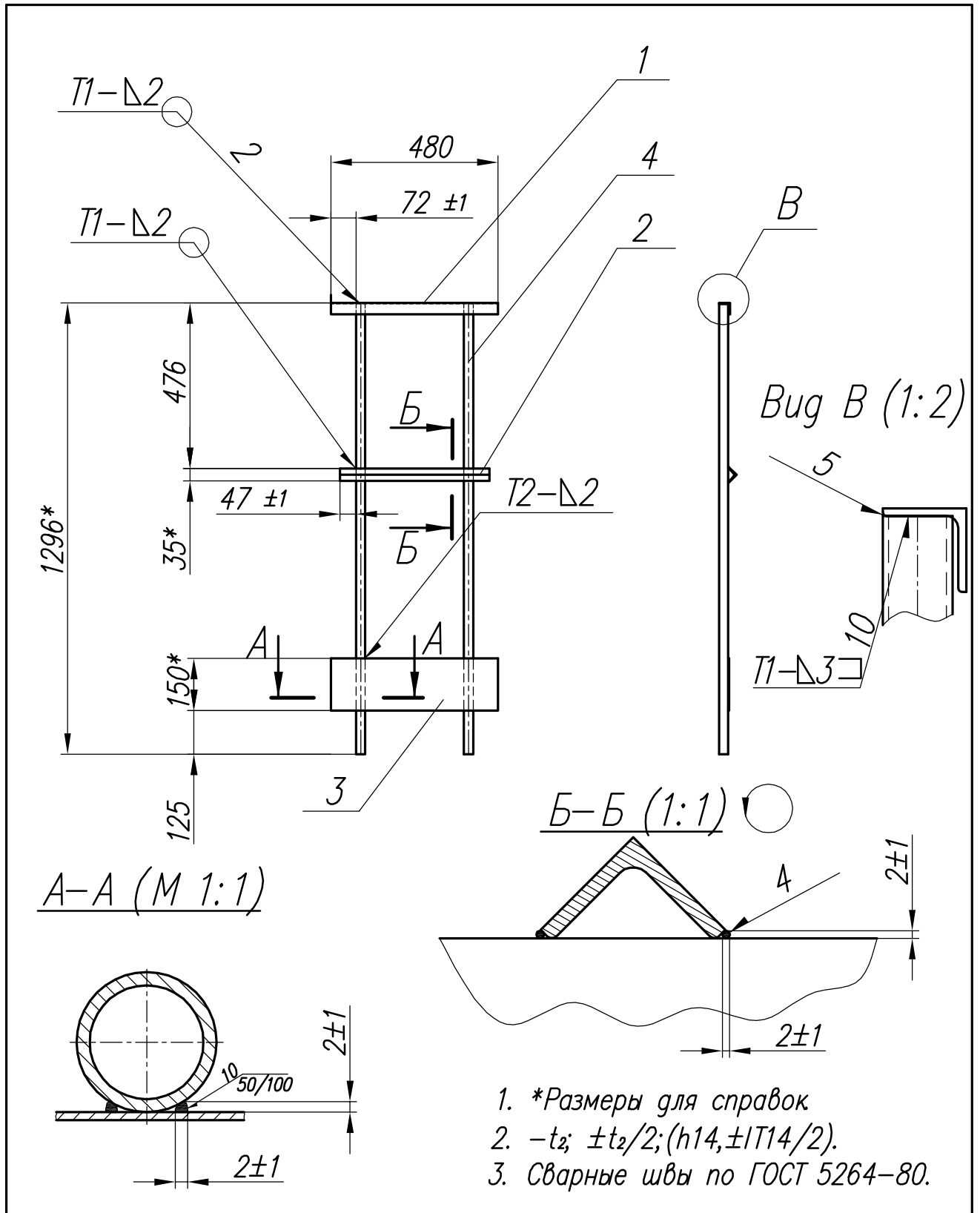
Изм.	Лист	N докум.	Подп.	Дата	<p style="text-align: center;">КВАДР ЭС-5.07.00.000СБ</p> <p style="text-align: center;">Перула</p>	Лист	Масса	Масштаб
Разраб.	Бабулин	Богун	24.01.07	32		1:15		
Пров.				Лист		Листов 1		
Т. контр.								
Н. контр.								
Утв.								

Копировал:

Формат: А3

Формат	Зона	Позиц	Обозначение	Наименование	Кол.	Примечание.
				<u>Документация</u>		
A4			КВАДР ЭС-5.08.00.000 СБ	Сборочный чертеж		
				<u>Детали</u>		
Б/4	1	КВАДР ЭС-5.08.00.001	Поручень			
			Уголок $\frac{32 \times 32 \times 3 \text{ ГОСТ } 8509-86}{\text{Ст3 ГОСТ } 535-88}$			
			L = 480 h14	1	0,7кг	
Б/4	2	КВАДР ЭС-5.08.00.002	Промежуточное ограждение			
			Уголок $\frac{32 \times 32 \times 3 \text{ ГОСТ } 8509-86}{\text{Ст3 ГОСТ } 535-88}$			
			L = 430 h14	1	0,5кг	
Б/4	3	КВАДР ЭС-5.08.00.003	Ограждение			
			Полоса $\frac{3 \times 150 \text{ ГОСТ } 103-76}{\text{Ст3 ГОСТ } 535-88}$			
			L = 480 h14	1	1,7кг	
Б/4	4	КВАДР ЭС-5.08.00.004	Стойка			
			Труба $\frac{20 \times 2,5 \text{ ГОСТ } 3262-75}{\text{Ст20 ГОСТ } 8731-87}$			
			L = 1293 h14	2	1,9кг	

				КВАДР ЭС-5.08.00.000			
Изм.	Лист	№ докум.	Подп.	Дата			
Разраб.		Бадулин	Сбаду	24.01.07	Лит.	Лист	Листов
Пров.							1
Т. контр.					ООО НПТЦ "КВАДР"		
Н. контр.							
Утв.							
					Перила		

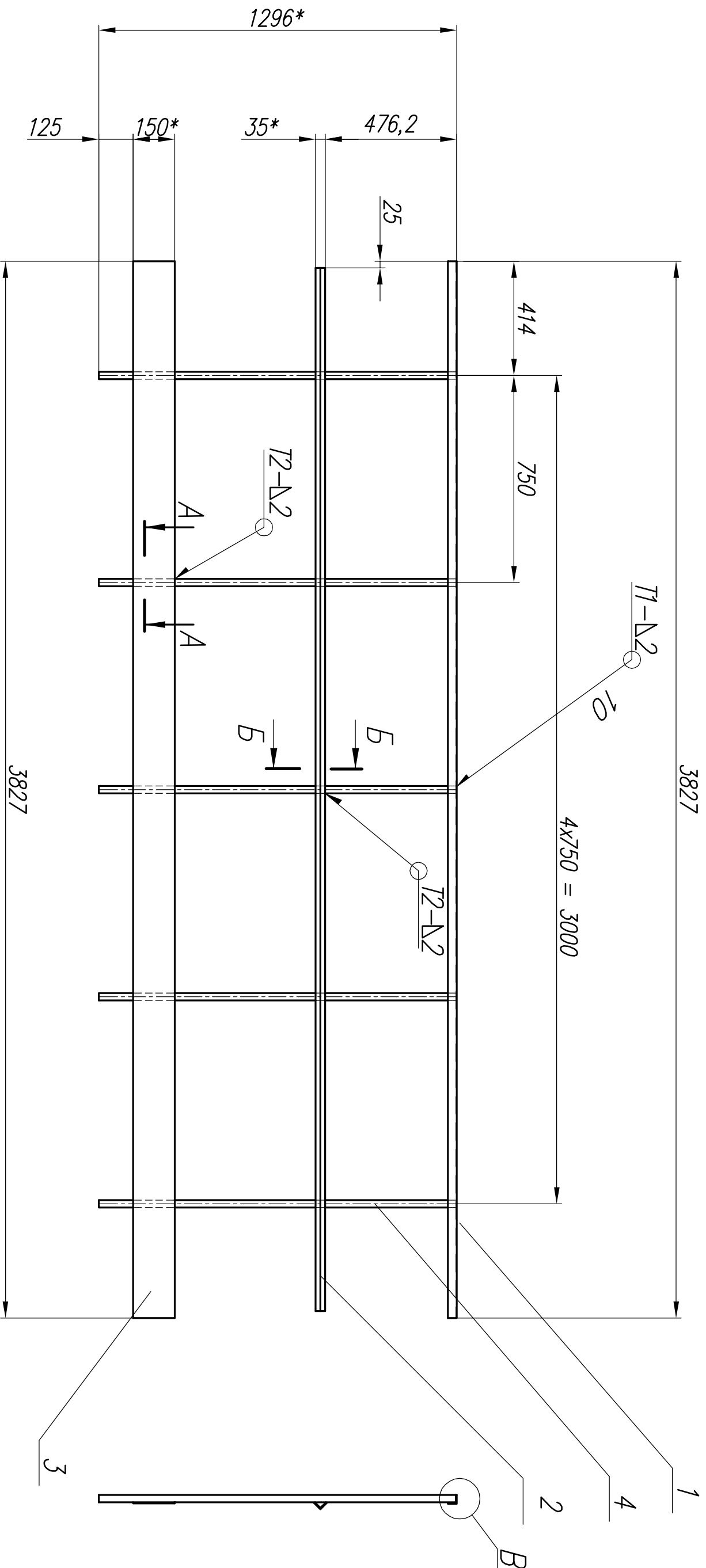


					КВАДР ЭС-5.08.00.000СБ		
					Перила		
Изм.	Лист	№ докум.	Подп.	Дата	Лит.	Масса	Масштаб
						6,7	1:15
Разраб.	Бадулин		Свадур	24.01.07	Лист	Листов 1	
Пров.					ООО НПТЦ "КВАДР"		
Т. контр.							
Нач. КБ.							
Н. контр.							
Утв.							

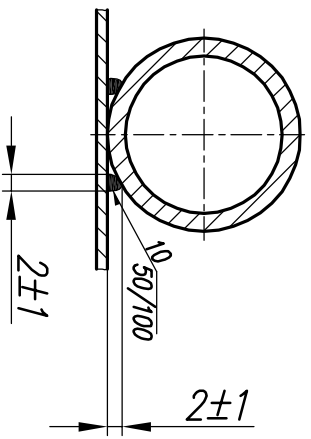
Копировал:

Формат: А4

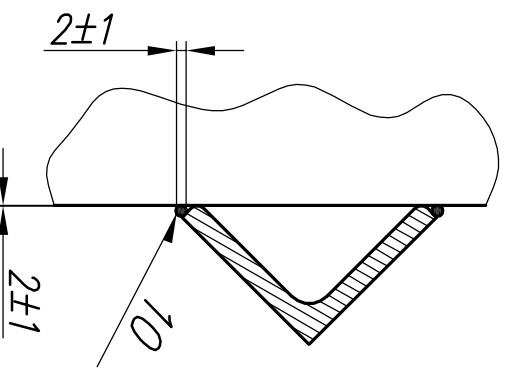
Формат	Зона	Позиц	Обозначение	Наименование	Кол.	Примечание.
				<u>Документация</u>		
A3			КВАДР ЭС-5.09.00.000 СБ	Сборочный чертеж		
				<u>Детали</u>		
Б/4	1	КВАДР ЭС-5.09.00.001	Поручень			
			Уголок $\frac{32 \times 32 \times 3 \text{ ГОСТ } 8509-86}{\text{Ст3 ГОСТ } 535-88}$			
			L= 3827 h14		1	5,74 кг
Б/4	2	КВАДР ЭС-5.09.00.002	Промежуточное ограждение			
			Уголок $\frac{32 \times 32 \times 3 \text{ ГОСТ } 8509-86}{\text{Ст3 ГОСТ } 535-88}$			
			L= 3777 h14		1	4,2 кг
Б/4	3	КВАДР ЭС-5.09.00.003	Ограждение			
			Полоса $\frac{3 \times 150 \text{ ГОСТ } 103-76}{\text{Ст3 ГОСТ } 535-88}$			
			L= 3827 h14		1	13,5 кг
Б/4	4	КВАДР ЭС-5.09.00.004	Стойка			
			Труба $\frac{20 \times 2,5 \text{ ГОСТ } 3262-75}{\text{Ст20 ГОСТ } 8731-87}$			
			L= 1293 h14		5	1,9 кг
			Деталь поз.3 "Ограждение" допускается делать сварной из двух частей.			
			КВАДР ЭС-5.09.00.000			
Изм.	Лист	№ докум.	Подп.	Дата		
Разраб.		Бадулин	Сбаду	24.01.07	Лит.	Лист
Пров.						Листов
Т. контр.						1
Н. контр.					ООО НПТЦ "КВАДР"	
Утв.						
Перила						



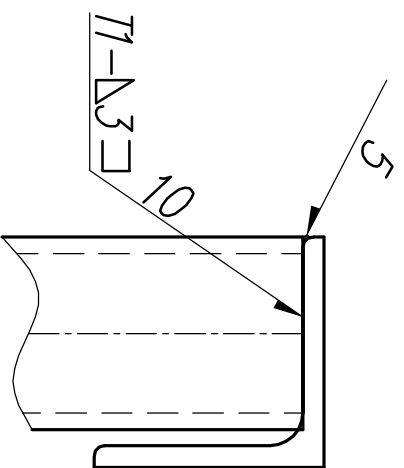
A-A (M 1:1)



B-B (1:1)



Вуг В (1:1)



1. *Размеры для справок
2. - t_2 ; $\pm t_2/2$; ($n14, \pm T14/2$).
3. Сварные швы по ГОСТ 5264-80.

Изм.	Лист	N докум.	Подп.	Дата	<p style="text-align: center;">КВАДР ЭС-5.09.00.000СБ</p> <p style="text-align: center;">Перула</p>		
Разраб.	Бабулин	С.Бабулин	24.01.07				
Пров.							
Т. контр.							
Н. контр.							
Утв.							
					Лист	Масса	Масштаб
					33	1:15	
					Лист	Листов 1	
					000 НПЦ "КВАДР"		

Копировал:

Формат: А3