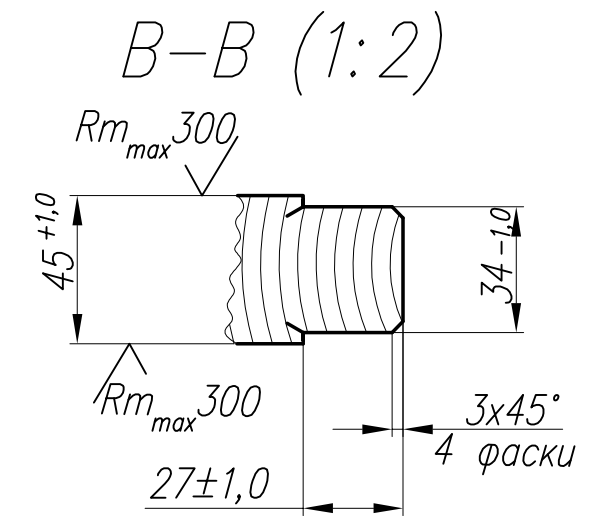
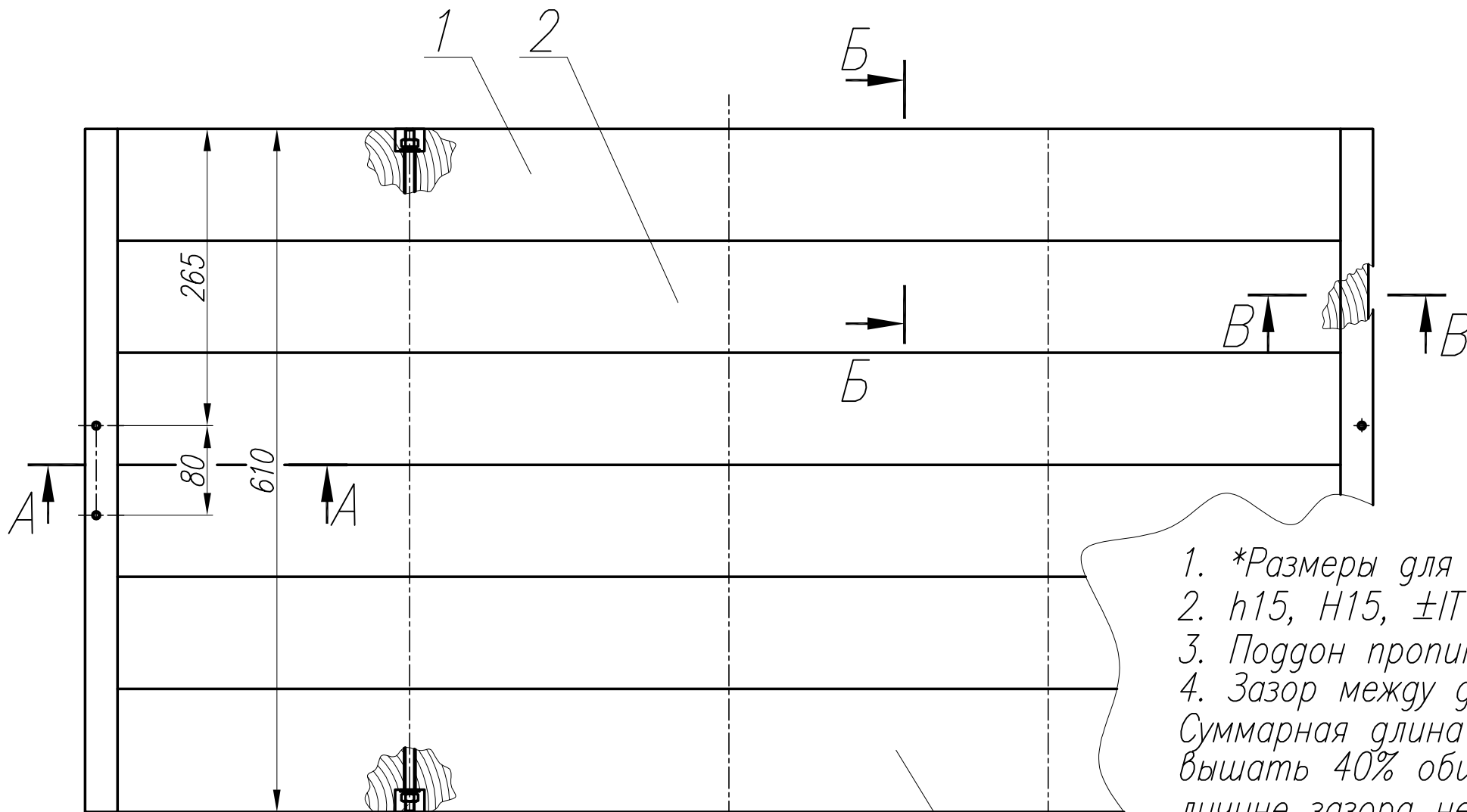
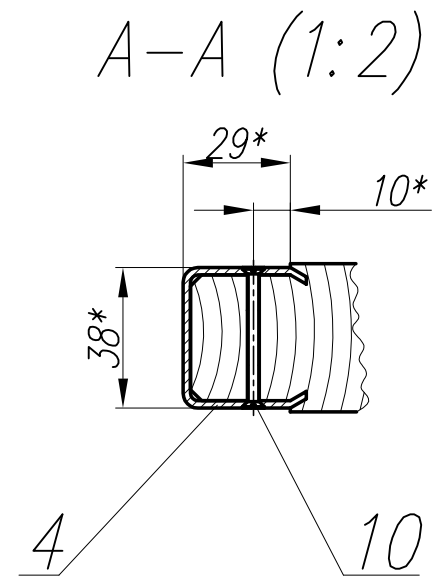
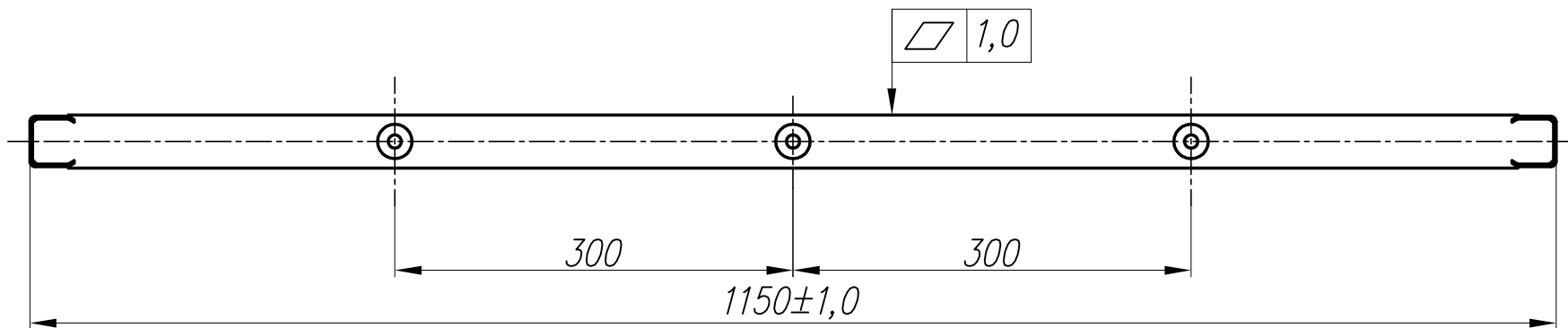


Формат	Зона	Позиц.	Обозначение	Наименование	Кол.	Примечание.
				<u>Документация</u>		
A3			КВАДР 4У04. 50.00.000	Сборочный чертеж		
				<u>Детали</u>		
A3	1		КВАДР 4У04. 50.00.001	Рейка торцевая	1	2,1 кг.
A3	2		КВАДР 4У04. 50.00.002	Рейка	4	2,1 кг.
A3	3		КВАДР 4У04. 50.00.003	Рейка торцевая	1	2,3 кг.
A3	4		КВАДР 4У04. 50.00.004	Окантовка	2	0,9 кг.
A4	5		КВАДР 4У04. 50.00.005	Шпилька	3	0,24 кг.
				<u>Стандартные изделия</u>		
	7			Гайка М8-6Н.6 ГОСТ 5915-70	6	
	8			Шайба 8.65Г.05 ГОСТ 6402-70	6	
	9			Шайба 8.02.Ст.2 ГОСТ 6958-78	6	
	10			Шуруп 1-4x20 ГОСТ 1145-80	8	
				<u>Материалы</u>		
				Клей мездровый (казеиновый) ГОСТ 3252-80	0,1 кг	

Листов 7

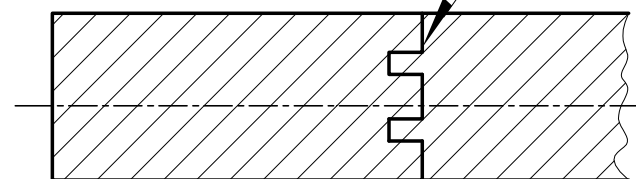
					КВАДР 4У04. 50.00.000 ^①			
Изм.	Лист	№ докум.	Подп.	Дата	Поддон формовочный	Лит.	Лист	Листов
Разраб.		Калмыков	Калмыков	02.12.05			1	1
Пров.								
Т. контр.								
Н. контр.								
Утв.						000 "ТПК "КВАДР"		



1. *Размеры для справок.
2. h15, H15, ±IT15/2.
3. Поддон пропитать горячей олифой ГОСТ 1931-76.
4. Зазор между досками по всей длине стыка недопустим. Суммарная длина зазоров по стыку досок не должна превышать 40% общей длины стыка при максимальной величине зазора не более 0,5 мм.
5. Перепад досок не более 0,3 мм.
6. Клей мездровый ГОСТ 3252-80.

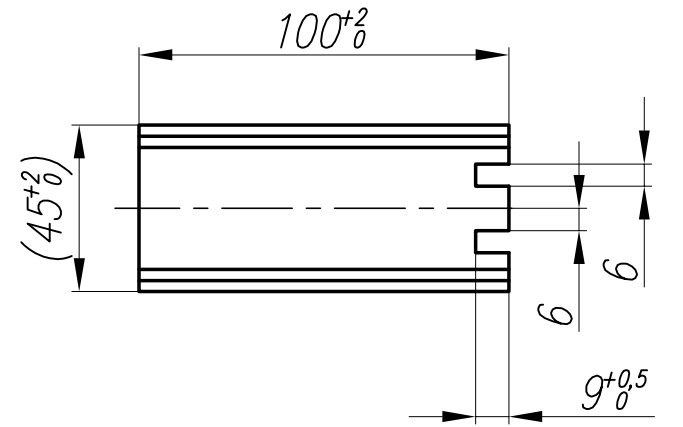
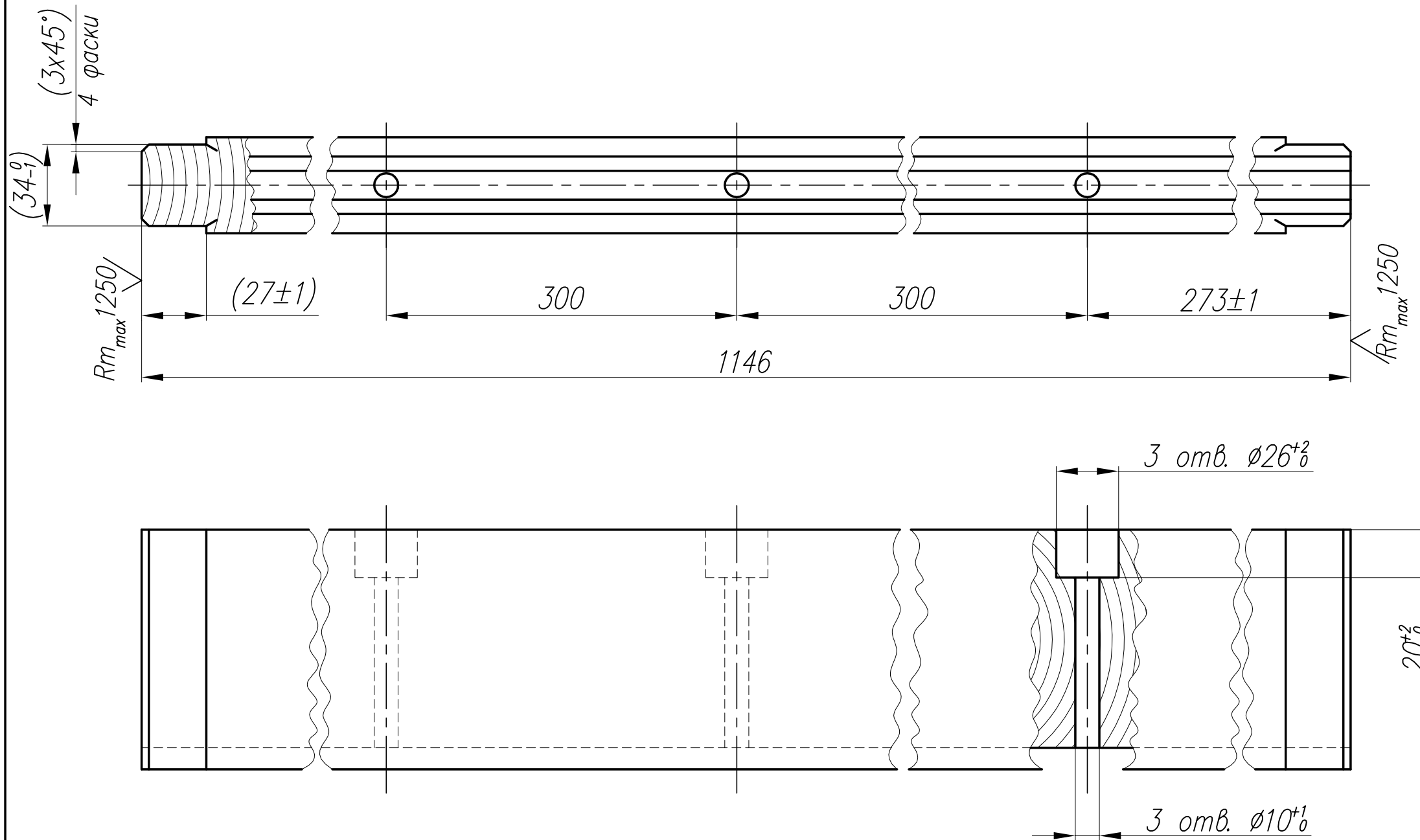
5
7
8
9

Б-Б (1:2)
повернуто



				КВАДР 4У04. 50.00.000 СБ ^②		
Изм.	Лист	№ докум.	Подп.	Дата	Лит.	Масса
						15,5
Разраб.	Калмыков	Ульм	02.12.05	Поддон формовочный		Масштаб
Пров.				Сборочный чертеж		1:5
Т.контр.				Лист	Листов 1	
Н.контр.				000 "ТПК "КВАДР"		
Утв.						

$Rm_{max} 600/(\checkmark)$



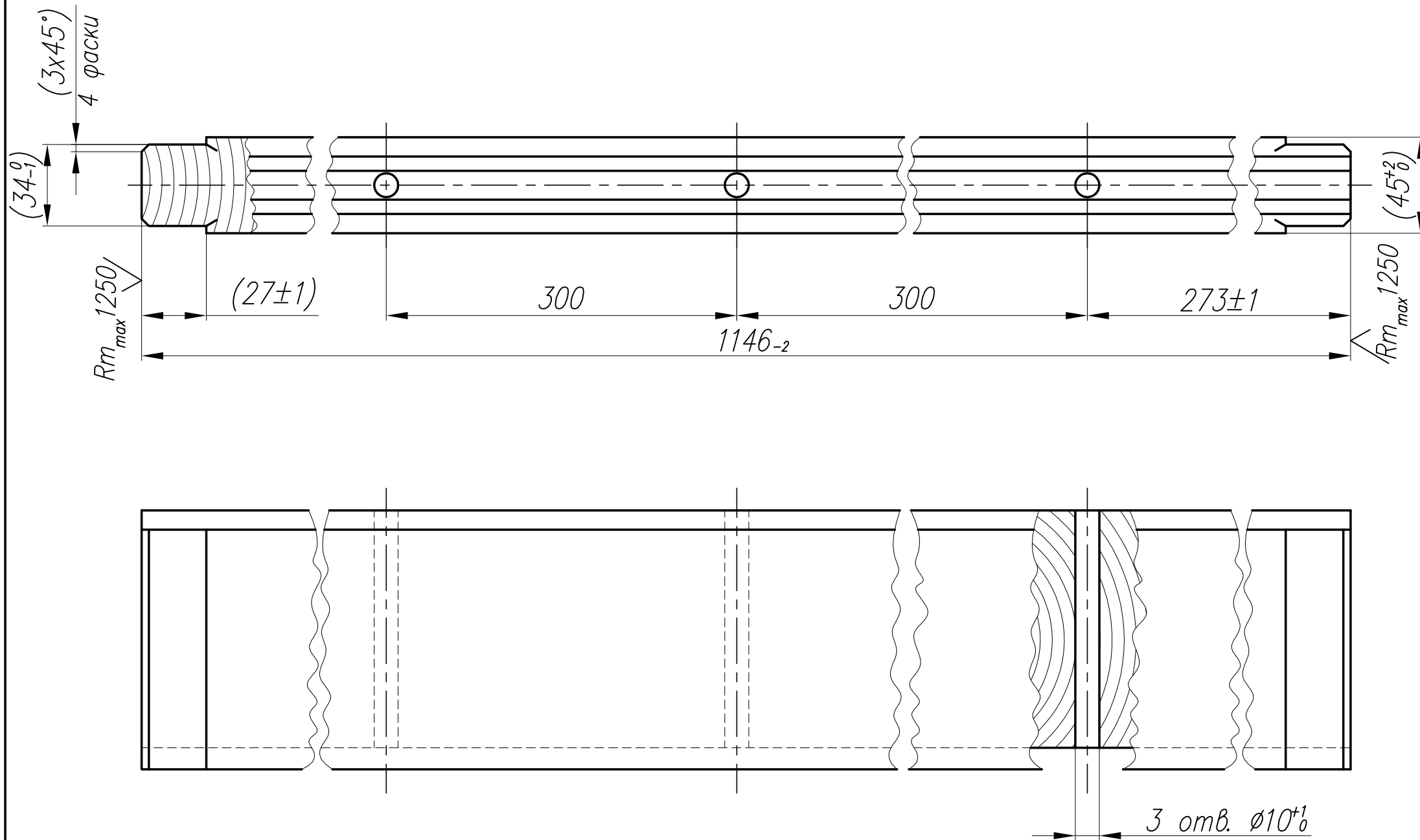
1. Размеры в скобках – после сборки.
2. Влажность древесины – $9 \pm 3\%$.

					КВАДР 4У04. 50.00.001 ⁽³⁾			
Изм.	Лист	№ докум.	Подп.	Дата	Рейка торцевая	Лит.	Масса	Масштаб
Разраб.	Калмыков	Ураль	01.12.05				2,1	1:2
Пров.						Лист	Листов 1	
Т.контр.						000 "ТПК "КВАДР"		
Н.контр.					Пиломатериал, сосна 1 сорт ГОСТ 8486-86			
Утв.								

Копировал:

Формат А3

$Rm_{max} 600$ ✓ (✓)



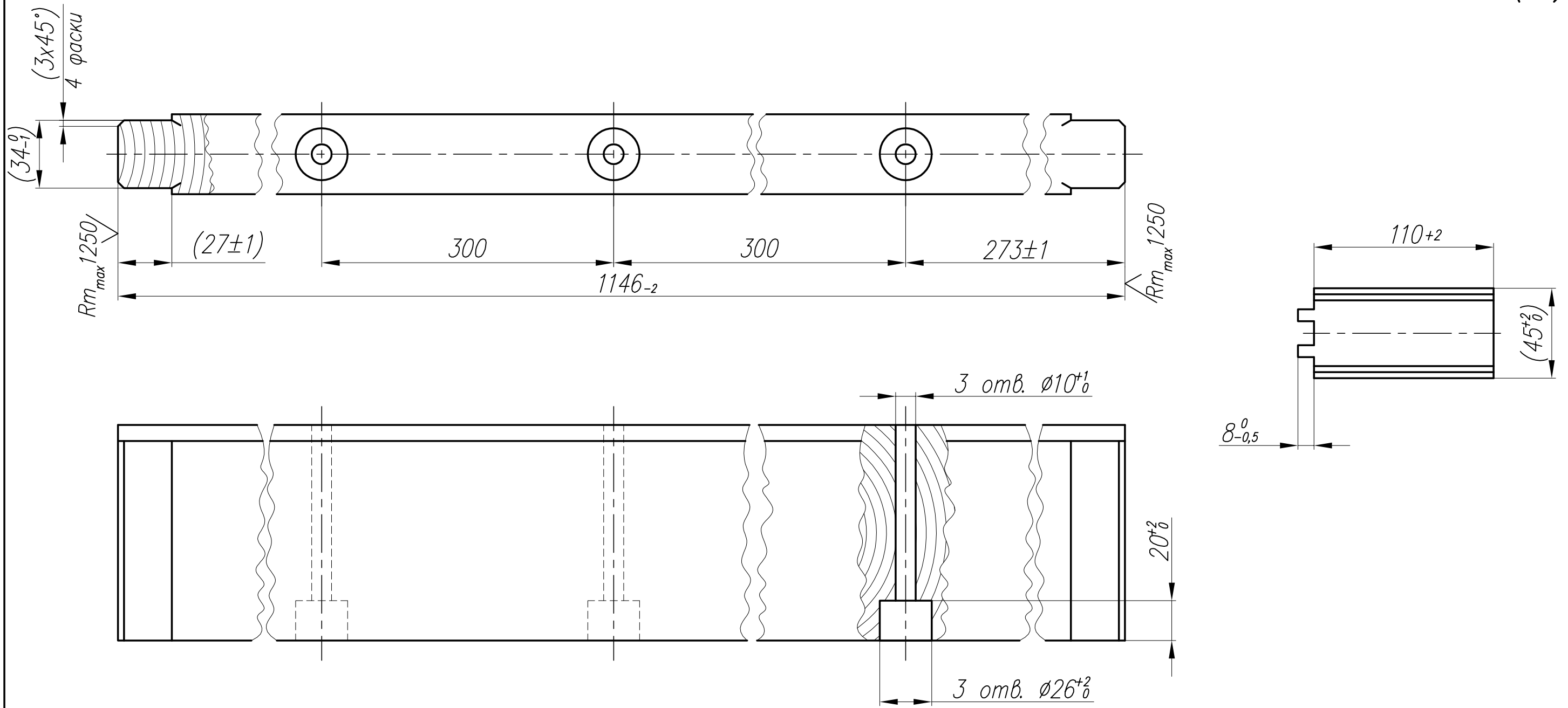
1. Размеры в скобках – после сборки.
2. Влажность древесины – $9 \pm 3\%$.

					КВАДР 4У04. 50.00.002 ⁽⁴⁾			
Изм.	Лист	№ докум.	Подп.	Дата	Рейка	Лит.	Масса	Масштаб
Разраб.	Калмыков	Ураль	01.12.05				2,1	1:2
Пров.						Лист	Листов 1	
Т.контр.						Пиломатериал, сосна 1 сорт ГОСТ 8486-86		
Н.контр.					000 "ТПК "КВАДР"			
Утв.								

Копировал:

Формат А3

$Rm_{max} 600$ ✓ (✓)



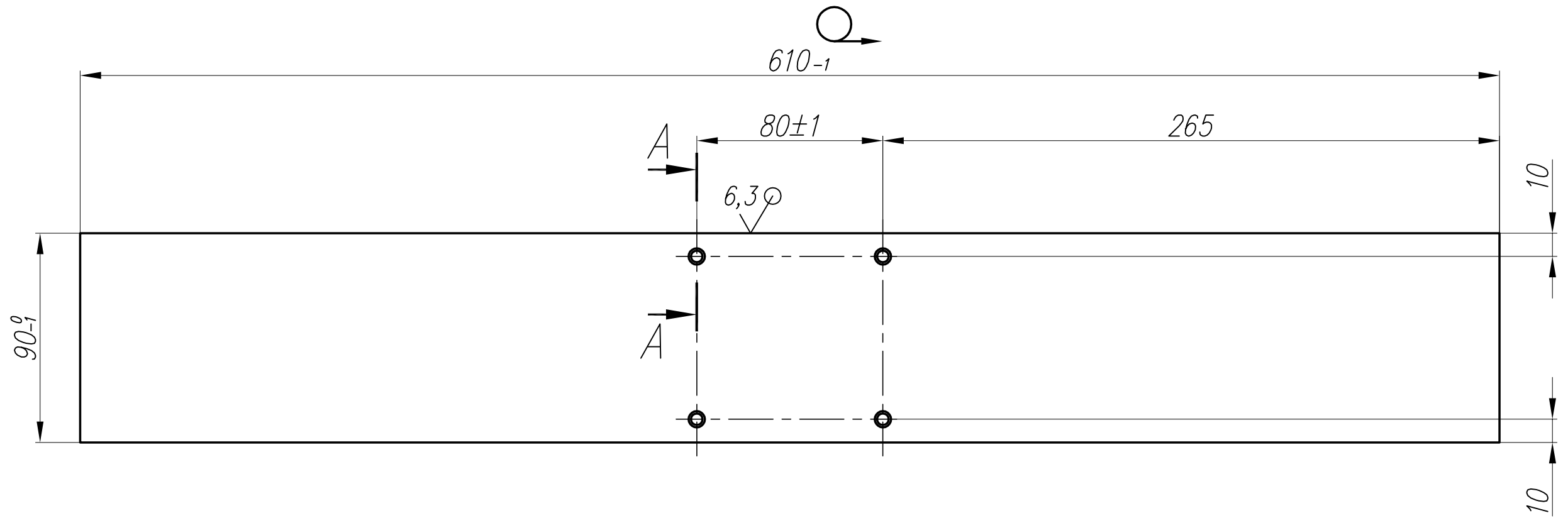
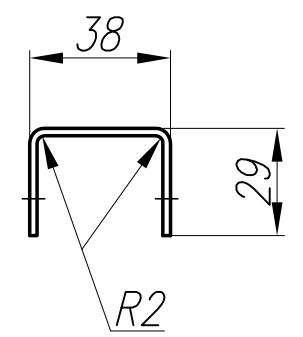
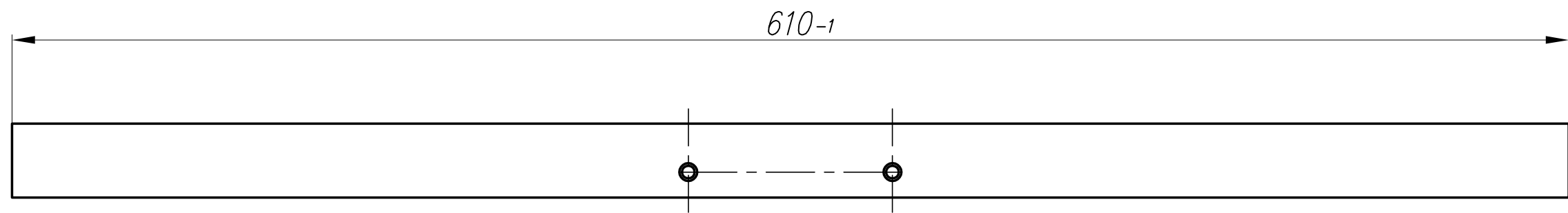
1. Размеры в скобках – после сборки.
2. Влажность древесины – $9 \pm 3\%$.

					КВАДР 4У04. 50.00.003 ⁵			
Изм.	Лист	№ докум.	Подп.	Дата	Рейка торцевая	Лит.	Масса	Масштаб
Разраб.	Калмыков	Калмыков	01.12.05				2,3	1:2
Пров.						Лист	Листов 1	
Т.контр.						000 "ТПК "КВАДР"		
Н.контр.					Пиломатериал, сосна 1 сорт ГОСТ 8486-86			
Утв.								

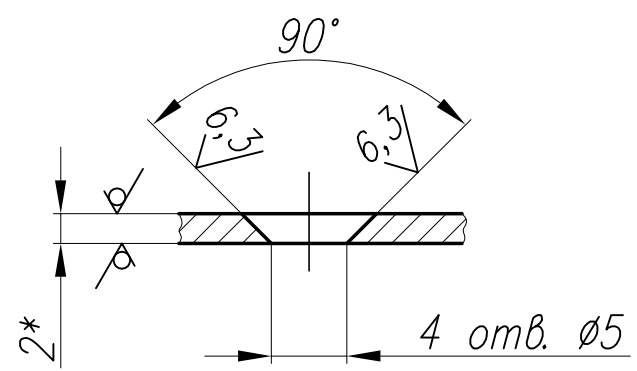
Копировал:

Формат А3

✓ (✓)



A-A (2:1)



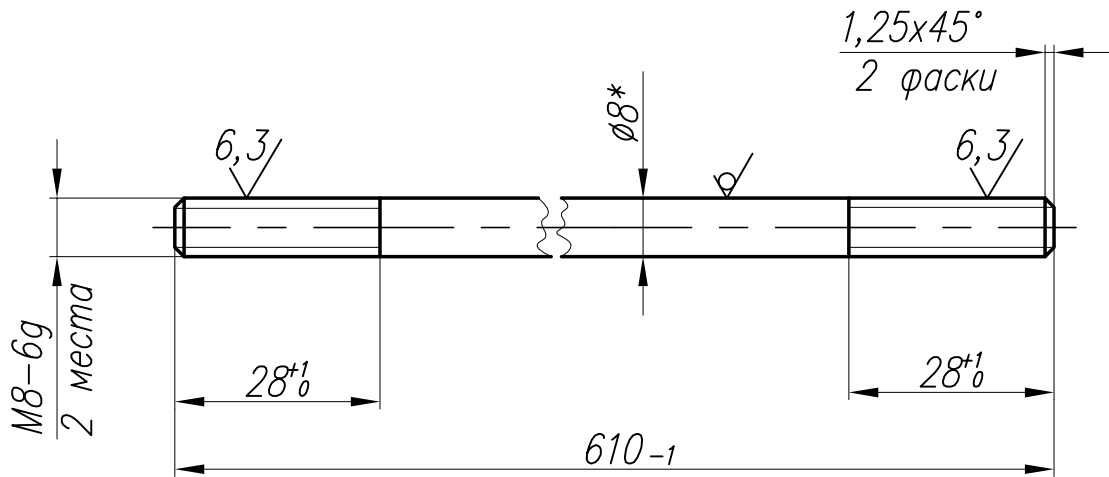
1. *Размеры для справок.
2. h15, H15, ±IT15/2.
3. Покрытие - эмаль ПФ-115 серо-голубая, кроме отверстий.

				КВАДР 4У04. 50.00.004 ⁶				
Изм.	Лист	№ докум.	Подп.	Дата	Окантовка	Лит.	Масса	Масштаб
Разраб.	Калмыков	Уаль	01.12.05				0,9	1:2
Пров.						Лист	Листов 1	
Т.контр.					Лист	Ст 3 ГОСТ 16523-89		000 "ТПК "КВАДР"
Н.контр.								
Утв.								

Копировал:

Формат А3

12,5/ (✓)



1. *Размеры для справок
2. h14, H14, $\pm IT14/2$.
3. Допускается изготовлять резьбу накаткой.
4. Допускается изготовлять из Ст. 20 ГОСТ 1050-88.

					КВАДР 4У04. 50.00.005 ⁷		
Изм.	Лист	№ докум.	Подп.	Дата	Лит.	Масса	Масштаб
Разраб.		Калмыков	Калмы	02.12.05		0,24	1:1
Пров.					Лист Листов 1		
И.контр.					Круг 8 ГОСТ 2590-88		000 "ТПК" "КВАДР"
Утв.					Сталь 35 ГОСТ 1050-88		

Копировал:

Формат А4